

Rapport de mission de repérage des matériaux et produits contenant de l'amiante avant réalisation de travaux

Norme NF X 46-020 V .2017

9 Boulevard Chateaubriand - Logement 1 - ESC AE - R+8

77000 MELUN



A \ INFORMATIONS GENERALES

A.1 \ DESIGNATION DU BÂTIMENT

Nature du bâtiment :	LOGEMENTS COLLECTIFS	Adresse :	9 Boulevard Chateaubriand - Logement 1 - ESC AE - R+8 77000 MELUN
Date du permis de construire ou date de construction		Bâtiment :	
Etage :	R+8	Porte :	
Ref Cadastrale :	NC	Propriété de :	HABITAT 77-OPH DE SEINE ET MARNE 10 AVENUE CHARLES PEGUY 77000 MELUN

A.2 \ DESIGNATION DU DONNEUR D'ORDRE

Nom :	HABITAT 77-OPH DE SEINE ET MARNE	Documents remis :	
Adresse :	10 AVENUE CHARLES PEGUY 77000 MELUN	Moyens mis à disposition :	

A.3 \ EXECUTION DE LA MISSION

RAPPORT N° :	52LAE0801	Laboratoire d'Analyses :	ITGA
Repérage réalisé le :	10/12/2019	Adresse laboratoire :	3 RUE ARMAND HERPIN LACROIX - CS 46537 35065 RENNES CEDEX
Accompagnateur :		Numéro d'accréditation :	1-5967
Par :	Mickaël JULIEN	Organisme d'assurance professionnelle :	AXA France
N° certificat :	CPDI 4129	Adresse assurance :	313 Terrasses de l'Arche 92727 NANTERRE CEDEX
Date d'obtention :	01/01/2017	N° de contrat d'assurance :	10158549604
Organisme certificateur	I.CERT Parc Edonia - Bâtiment G - Rue de la Terre Victoria - 35760 SAINT-GREGOIRE	Date de validité :	31/12/2019

B \ CACHET DU DIAGNOSTIQUEUR

FAIT LE 24/12/2019

Cabinet : SOCOTEC DIAGNOSTIC

Nom du responsable : **DELATTRE Olivier**

Nom du diagnostiqueur : **Mickaël JULIEN**



C\ SOMMAIRE

Table des matières

A \ INFORMATIONS GENERALES	2
A.1 \ DESIGNATION DU BÂTIMENT	2
A.2 \ DESIGNATION DU DONNEUR D'ORDRE	2
A.3 \ EXECUTION DE LA MISSION.....	2
B \ CACHET DU DIAGNOSTIQUEUR	2
C \ SOMMAIRE	3
D \ CONCLUSIONS	4
E \ PROGRAMME DE REPERAGE	7
F \ CONDITIONS DE REALISATION DU REPERAGE	10
G \ RAPPORTS PRECEDENTS.....	10
H \ RESULTATS DETAILLES DU REPERAGE	11
ANNEXE 1 – PHOTOS DES ELEMENTS AMIANTES ET/OU NON AMIANTES.....	29
ANNEXE 3 – PROCES VERBAUX D'ANALYSES.....	43
ATTESTATION(S).....	56
CERTIFICAT DE COMPETENCES	57

CONCLUSIONS

Dans le cadre de la mission décrite en tête de rapport, il a été repéré des matériaux et produits contenant de l'amiante

PIECE	ETAGE	ELEMENTS	DESCRIPTIF LABORATOIRE	REPERAGE	Echantillon	METHODE	ETAT	RESULTAT
Séjour	R+8	Revêtement souple	Dalle dure cassante grise	Sol	52LAE0801P00 2	RESULTAT ANALYSE	DEGRADATION TOTALE	Fr2:Amiante détecté (Chrysotile)
Séjour	R+8	Revêtement souple	Colle bitumineuse noire	Sol	52LAE0801P00 2	RESULTAT ANALYSE	DEGRADATION TOTALE	Fr3:Amiante détecté (Chrysotile)
Chambre	R+8	Revêtement souple	Dalle dure cassante grise	Sol	52LAE0801P00 2	ZPSO	DEGRADATION TOTALE	Fr2:Amiante détecté (Chrysotile)
Chambre	R+8	Revêtement souple	Colle bitumineuse noire	Sol	52LAE0801P00 2	ZPSO	DEGRADATION TOTALE	Fr3:Amiante détecté (Chrysotile)
Débarras	R+8	Revêtement souple	Dalle dure cassante grise	Sol	52LAE0801P00 2	ZPSO	DEGRADATION TOTALE	Fr2:Amiante détecté (Chrysotile)
Débarras	R+8	Revêtement souple	Colle bitumineuse noire	Sol	52LAE0801P00 2	ZPSO	DEGRADATION TOTALE	Fr3:Amiante détecté (Chrysotile)
Entrée	R+8	Revêtement souple	Dalle dure cassante grise	Sol	52LAE0801P00 2	ZPSO	DEGRADATION TOTALE	Fr2:Amiante détecté (Chrysotile)
Entrée	R+8	Revêtement souple	Colle bitumineuse noire	Sol	52LAE0801P00 2	ZPSO	DEGRADATION TOTALE	Fr3:Amiante détecté (Chrysotile)
Placard 2	R+8	Revêtement souple	Dalle dure cassante grise	Sol	52LAE0801P00 2	ZPSO	DEGRADATION TOTALE	Fr2:Amiante détecté (Chrysotile)
Placard 2	R+8	Revêtement souple	Colle bitumineuse noire	Sol	52LAE0801P00 2	ZPSO	DEGRADATION TOTALE	Fr3:Amiante détecté (Chrysotile)
Séjour	R+8	Enduit béton	Peintures multiples en vrac non séparable + enduit plâtreux blanc en vrac non séparable	Plafond	52LAE0801P00 3	RESULTAT ANALYSE	BON ETAT	Présence de fibres d'amiante (*)

PIECE	ETAGE	ELEMENTS	DESCRIPTIF LABORATOIRE	REPERAGE	Echantillon	METHODE	ETAT	RESULTAT
Chambre	R+8	Enduit béton	Peintures multiples en vrac non séparable + enduit plâtreux blanc en vrac non séparable	Plafond	52LAE0801P003	ZPSO	BON ETAT	Présence de fibres d'amiante (*)
Débarras	R+8	Enduit béton	Peintures multiples en vrac non séparable + enduit plâtreux blanc en vrac non séparable	Plafond	52LAE0801P003	ZPSO	BON ETAT	Présence de fibres d'amiante (*)
Entrée	R+8	Enduit béton	Peintures multiples en vrac non séparable + enduit plâtreux blanc en vrac non séparable	Plafond	52LAE0801P003	ZPSO	BON ETAT	Présence de fibres d'amiante (*)
Placard	R+8	Enduit béton	Peintures multiples en vrac non séparable + enduit plâtreux blanc en vrac non séparable	Plafond	52LAE0801P003	ZPSO	BON ETAT	Présence de fibres d'amiante (*)
Placard 2	R+8	Enduit béton	Peintures multiples en vrac non séparable + enduit plâtreux blanc en vrac non séparable	Plafond	52LAE0801P003	ZPSO	BON ETAT	Présence de fibres d'amiante (*)
Salle de bains et WC	R+8	Enduit béton	Peintures multiples non séparable + enduit plâtreux blanc non séparable	Plafond	52LAE0801P007	RESULTAT ANALYSE	DEGRADATION PARTIELLE	Amiante détecté (Trémolite)
Cuisine	R+8	Enduit béton	Peintures multiples non séparable + enduit plâtreux blanc non séparable	Plafond	52LAE0801P007	ZPSO	DEGRADATION PARTIELLE	Amiante détecté (Trémolite)

PIECE	ETAGE	ELEMENTS	DESCRIPTIF LABORATOIRE	REPERAGE	Echantillon	METHODE	ETAT	RESULTAT
Cuisine	R+8	Colle plinthe	Colle grise non séparable + matériau compact gris hétérogène non séparable	Mur G	52LAE0801P01 1	RESULTAT ANALYSE	BON ETAT	Fr3:Amiante détecté (Chrysotile)
Cuisine	R+8	Colle plinthe	Colle grise non séparable + matériau compact gris hétérogène non séparable	Mur A	52LAE0801P01 1	ZPSO	BON ETAT	Fr3:Amiante détecté (Chrysotile)
Cuisine	R+8	Colle plinthe	Colle grise non séparable + matériau compact gris hétérogène non séparable	Mur B	52LAE0801P01 1	ZPSO	BON ETAT	Fr3:Amiante détecté (Chrysotile)
Cuisine	R+8	Colle plinthe	Colle grise non séparable + matériau compact gris hétérogène non séparable	Mur C	52LAE0801P01 1	ZPSO	BON ETAT	Fr3:Amiante détecté (Chrysotile)
Cuisine	R+8	Colle plinthe	Colle grise non séparable + matériau compact gris hétérogène non séparable	Mur D	52LAE0801P01 1	ZPSO	BON ETAT	Fr3:Amiante détecté (Chrysotile)
Cuisine	R+8	Colle plinthe	Colle grise non séparable + matériau compact gris hétérogène non séparable	Mur E	52LAE0801P01 1	ZPSO	BON ETAT	Fr3:Amiante détecté (Chrysotile)
Cuisine	R+8	Colle plinthe	Colle grise non séparable + matériau compact gris hétérogène non séparable	Mur F	52LAE0801P01 1	ZPSO	BON ETAT	Fr3:Amiante détecté (Chrysotile)
Cuisine	R+8	Colle plinthe	Colle grise non séparable + matériau compact gris hétérogène non séparable	Mur H	52LAE0801P01 1	ZPSO	BON ETAT	Fr3:Amiante détecté (Chrysotile)

PIECE	ETAGE	ELEMENTS	DESCRIPTIF LABORATOIRE	REPERAGE	Echantillon	METHODE	ETAT	RESULTAT
Salle de bains et WC	R+8	Colle plinthe	Colle grise non séparable + matériau compact gris hétérogène non séparable	Mur A	52LAE0801P01 1	ZPSO	BON ETAT	Fr3:Amiante détecté (Chrysotile)
Salle de bains et WC	R+8	Colle plinthe	Colle grise non séparable + matériau compact gris hétérogène non séparable	Mur B	52LAE0801P01 1	ZPSO	BON ETAT	Fr3:Amiante détecté (Chrysotile)
Salle de bains et WC	R+8	Colle plinthe	Colle grise non séparable + matériau compact gris hétérogène non séparable	Mur C	52LAE0801P01 1	ZPSO	BON ETAT	Fr3:Amiante détecté (Chrysotile)
Salle de bains et WC	R+8	Colle plinthe	Colle grise non séparable + matériau compact gris hétérogène non séparable	Mur D	52LAE0801P01 1	ZPSO	BON ETAT	Fr3:Amiante détecté (Chrysotile)

JP : Jugement Personnel, ZPSO : Zone présentant des similitudes d'Ouvrage

Liste des locaux non visités concernés par les travaux et justification

PIECE	ETAGE	STATUT DE VISITE
NEANT		

Liste des éléments non inspectés et justification

PIECE	ETAGE	ELEMENTS	REPERAGE	RESULTAT
NEANT				

E \ PROGRAMME DE REPERAGE

PIECES CONCERNEES	PERIMETRE DU REPERAGE	REPERAGE	TRAVAUX	ELEMENTS	Echantillonnage	REMARQUES PARTICULIERES
	LOGEMENTS COLLECTIFS		Selon BT			

HABITAT 77 - oph de seine et marne		PAGE N° 1
NOM ET ADRESSE DE L'EXPÉDITEUR HABITAT 77 - oph de seine et marne ANT. MELUN PAYS SEINE 10 AVENUE CHARLES PEGUY CS 90074 77002 MELUN CEDEX Tél : 01 64 14 11 11 Siret : 27770001900015		BON DE TRAVAUX 2019 29129 SOCOTEC DIAG (EXPERT HABITAT) 33 BIS BOULEVARD GAMBETTA 3EME ETAGE 78300 POISSY Téléphone 0321734144
Réf. fournisseur F / 5149 Marché n° 2017 4473 1 Provenance EX-MELUN VAL SEINE Objet HONORAIRES	SERVICE SCE MELUN PAYS SEINE ÉMETTEUR PYZIKIEWIEZ FRANCOIS	
LOCALISATION Programme 52 MELUN - CHATEAUBRIAND/LAMARTINE Tranche 1 Ensemble B000 Escalier AE Étage 08 Logement 1 Module 52LAE0801 Retrait des clés CHEZ LE GARDIEN		
ADRESSE 9 BOULEVARD CHATEAUBRIAND 77000 MELUN		

DÉLAI D'EXÉCUTION 15 JOURS **PÉRIODE DU** 09-12-2019 **AU** 23-12-2019

ARTICLE	DÉSIGNATION	QUANTITÉ	PRIX UNITAIRE H.T.	TOTAL H.T.
AMI46	REPERAGE AMIANTE AVANT TVX - TVX D'ENTRETIEN OU REPARATIONS - ENTRE 11 ET	1,00	5,00	5,00
AMI73	ANALYSE EN LABORATOIRE - ANALYSE MET ANALYSE DE 1 A 10 PRELEVEMENTS ISSUS GARDIEN: 06 86 40 91 88	7,00	48,00	336,00
TOTAL H.T.				341,00
H.T. ACTUALISE				
COEFFICIENT REGIONAL				
RABAIS				
TOTAL H.T.				
T.V.A.	20,00 %			68,20
TOTAL T.T.C.				409,20

AFFECTATION BUDGÉTAIRE			CODES STRUCTURE ET SCHÉMA : TECHNI		
CODE BUDGET	RUBRIQUE	INSTANCES	LIBELLÉ DU POSTE BUDGÉTAIRE		MONTANT T.T.C.
1 HONAMIA	A760	AME1 ME1	HONORAIRES DIAG AMIANTE		409,20

AFFECTATION ANALYTIQUE				
CODE BUDGET	RÉFÉRENCES PATRIMOINE	RÉFÉRENCES OCCUPANT		MONTANT T.T.C.
1 HONAMIA	52 1	B000 AE	52LAE0801 L9928357	409,20

Voir en page 2 la suite du BON DE TRAVAUX 2019 29129

ORIGINAL À CONSERVER PAR LE DESTINATAIRE

HABITAT 77 - oph de seine et marne		PAGE N° 2
	BON DE TRAVAUX	2019 29129

	Édité le 06-12-2019
Le Service Émetteur	

ACCUSÉ DE RÉCEPTION À RETOURNER AU RESPONSABLE D' ANTENNE DÈS LA FIN DE L'EXÉCUTION DES TRAVAUX			
JE SOUSSIGNÉ		CERTIFIE QUE LES RÉPARATIONS FAISANT L'OBJET DU B.T. 2019 29129	
ONT BIEN ÉTÉ EFFECTUÉES PAR L'ENTREPRISE		LE	
HEURE D'ARRIVÉE :	SIGNATURE DU LOCATAIRE	SIGNATURE DU REPRÉSENTANT	POUR L'ENTREPRISE
HEURE DE DÉPART :			

ORIGINAL À CONSERVER PAR LE DESTINATAIRE

ELEMENTS A SONDER OU A ANALYSER NON PRESENTS:

Conduits/,Sol sous meuble d'evier/

F \ CONDITIONS DE REALISATION DU REPERAGE

Le repérage amiante avant travaux, contient les informations sur la présence d'amiante dans les matériaux et produits du bâtiment afin d'informer les intervenants réalisant des activités ou interventions sur des matériaux et/ou équipements susceptibles de libérer des fibres d'amiante selon la liste citée dans le cadre E.

Il consiste à identifier et localiser, par inspections visuelles et investigations approfondies pouvant être destructives, l'ensemble des matériaux et produits contenant de l'amiante incorporés ou faisant indissociablement corps avec les locaux et les zones de l'immeuble objet des travaux.

Lorsque l'absence de marquages spécifiques ou de documents ne permet pas à l'opérateur de repérage d'attester de la présence ou de la non présence d'amiante dans les matériaux et produits, des prélèvements seront effectués afin de déterminer par analyse la présence ou non d'amiante.

Procédures de prélèvement :

Les prélèvements sur des matériaux ou produits susceptibles de contenir de l'amiante sont réalisés en vertu des dispositions du Code du Travail.

Le matériel de prélèvement est adapté à l'opération à réaliser afin de générer le minimum de poussières. Dans le cas où une émission de poussières est prévisible, le matériau ou produit est mouillé à l'eau à l'endroit du prélèvement (sauf risque électrique) et, si nécessaire, une protection est mise en place au sol ; de même, le point de prélèvement est stabilisé après l'opération (pulvérisation de vernis ou de laque, par exemple).

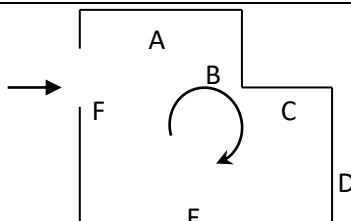
Pour chaque prélèvement, des outils propres et des gants à usage unique sont utilisés afin d'éliminer tout risque de contamination croisée. Dans tous les cas, les équipements de protection individuelle sont à usage unique.

L'accès à la zone à risque (sphère de 1 à 2 mètres autour du point de prélèvement) est interdit pendant l'opération. Si l'accompagnateur doit s'y tenir, il porte les mêmes équipements de protection individuelle que l'opérateur de repérage.

L'échantillon est immédiatement conditionné, après son prélèvement, dans un double emballage individuel étanche.

Les informations sur toutes les conditions existantes au moment du prélèvement susceptible d'influencer l'interprétation des résultats des analyses (environnement du matériau, contamination éventuelle, etc.) seront, le cas échéant, mentionnées dans la fiche d'identification et de cotation en annexe.

Sens du repérage pour évaluer un local :



G \ RAPPORTS PRECEDENTS

Néant

H \ RESULTATS DETAILLES DU REPERAGE

LISTE DES LOCAUX / PARTIES D'IMMEUBLE VISITEES/NON VISITEES CONCERNEES PAR LES TRAVAUX ET JUSTIFICATION

PIECE	ETAGE	JUSTIFICATION	VISITE	TRAVAUX
Entrée	R+8		OUI	CONCERNEE
Débarras	R+8		OUI	CONCERNEE
Séjour	R+8		OUI	CONCERNEE
Chambre	R+8		OUI	CONCERNEE
Placard 2	R+8		OUI	CONCERNEE
Salle de bains et WC	R+8		OUI	CONCERNEE
Cuisine	R+8		OUI	CONCERNEE
Placard	R+8		OUI	CONCERNEE

DESCRIPTION DES REVETEMENTS EN PLACE AU JOUR DE LA VISITE

PIECE	ETAGE	MUR1	MUR2	MUR3	MUR4	PLANCHER		PORTES	FENETRE1	FENETRE2
						BAS	HAUT			
Entrée	R+8	Brique / Enduit	Béton			Sol souple	Enduit	METALLIQUE		
Débarras	R+8	Brique / Enduit	Béton			Sol souple	Enduit	BOIS		
Séjour	R+8	Béton	Brique / Enduit			Sol souple	Enduit	BOIS	PVC	
Chambre	R+8	Béton				Sol souple	Enduit	BOIS	PVC	
Placard 2	R+8	Béton	Brique / Enduit			Sol souple	Enduit	BOIS		
Salle de bains et WC	R+8	Béton	Brique / Enduit			Sol souple	Enduit	BOIS		
Cuisine	R+8	Béton	Brique / Enduit			Sol souple	Enduit	BOIS	PVC	
Placard	R+8	Brique / Enduit	Béton			Sol souple	Enduit	BOIS		

LA LISTE DES MATERIAUX OU PRODUITS CONTENANT DE L'AMIANTE, SUR ZONE DE SIMILITUDE D'OUVRAGE ET SUR JUGEMENT PERSONNEL

PIECE	ETAGE	ELEMENTS	DESCRIPTIF LABORATOIRE	Echantillon	REPERAGE	ETAT	RESULTAT	METHODE
Chambre	R+8	Revêtement souple	Dalle dure cassante grise	52LAE0801P002	Sol	DEGRADATION TOTALE	Fr2:Amiante détecté (Chrysotile)	ZPSO

PIECE	ETAGE	ELEMENTS	DESCRIPTIF LABORATOIRE	Echantillon	REPERAGE	ETAT	RESULTAT	METHODE
Chambre	R+8	Revêtement souple	Colle bitumineuse noire	52LAE0801P002	Sol	DEGRADATION TOTALE	Fr3:Amiante détecté (Chrysotile)	ZPSO
Débarras	R+8	Revêtement souple	Dalle dure cassante grise	52LAE0801P002	Sol	DEGRADATION TOTALE	Fr2:Amiante détecté (Chrysotile)	ZPSO
Débarras	R+8	Revêtement souple	Colle bitumineuse noire	52LAE0801P002	Sol	DEGRADATION TOTALE	Fr3:Amiante détecté (Chrysotile)	ZPSO
Entrée	R+8	Revêtement souple	Dalle dure cassante grise	52LAE0801P002	Sol	DEGRADATION TOTALE	Fr2:Amiante détecté (Chrysotile)	ZPSO
Entrée	R+8	Revêtement souple	Colle bitumineuse noire	52LAE0801P002	Sol	DEGRADATION TOTALE	Fr3:Amiante détecté (Chrysotile)	ZPSO
Placard 2	R+8	Revêtement souple	Dalle dure cassante grise	52LAE0801P002	Sol	DEGRADATION TOTALE	Fr2:Amiante détecté (Chrysotile)	ZPSO
Placard 2	R+8	Revêtement souple	Colle bitumineuse noire	52LAE0801P002	Sol	DEGRADATION TOTALE	Fr3:Amiante détecté (Chrysotile)	ZPSO
Chambre	R+8	Enduit béton	Peintures multiples en vrac non séparable + enduit plâtreux blanc en vrac non séparable	52LAE0801P003	Plafond	BON ETAT	Présence de fibres d'amiante (*)	ZPSO
Débarras	R+8	Enduit béton	Peintures multiples en vrac non séparable + enduit plâtreux blanc en vrac non séparable	52LAE0801P003	Plafond	BON ETAT	Présence de fibres d'amiante (*)	ZPSO
Entrée	R+8	Enduit béton	Peintures multiples en vrac non séparable + enduit plâtreux blanc en vrac non séparable	52LAE0801P003	Plafond	BON ETAT	Présence de fibres d'amiante (*)	ZPSO
Placard	R+8	Enduit béton	Peintures multiples en vrac non séparable + enduit plâtreux blanc en vrac non séparable	52LAE0801P003	Plafond	BON ETAT	Présence de fibres d'amiante (*)	ZPSO

PIECE	ETAGE	ELEMENTS	DESCRIPTIF LABORATOIRE	Echantillon	REPERAGE	ETAT	RESULTAT	METHODE
Placard 2	R+8	Enduit béton	Peintures multiples en vrac non séparable + enduit plâtreux blanc en vrac non séparable	52LAE0801P003	Plafond	BON ETAT	Présence de fibres d'amiante (*)	ZPSO
Cuisine	R+8	Enduit béton	Peintures multiples non séparable + enduit plâtreux blanc non séparable	52LAE0801P007	Plafond	DEGRADATION PARTIELLE	Amiante détecté (Trémolite)	ZPSO
Cuisine	R+8	Colle plinthe	Colle grise non séparable + matériau compact gris hétérogène non séparable	52LAE0801P011	Mur A	BON ETAT	Fr3:Amiante détecté (Chrysotile)	ZPSO
Cuisine	R+8	Colle plinthe	Colle grise non séparable + matériau compact gris hétérogène non séparable	52LAE0801P011	Mur B	BON ETAT	Fr3:Amiante détecté (Chrysotile)	ZPSO
Cuisine	R+8	Colle plinthe	Colle grise non séparable + matériau compact gris hétérogène non séparable	52LAE0801P011	Mur C	BON ETAT	Fr3:Amiante détecté (Chrysotile)	ZPSO
Cuisine	R+8	Colle plinthe	Colle grise non séparable + matériau compact gris hétérogène non séparable	52LAE0801P011	Mur D	BON ETAT	Fr3:Amiante détecté (Chrysotile)	ZPSO
Cuisine	R+8	Colle plinthe	Colle grise non séparable + matériau compact gris hétérogène non séparable	52LAE0801P011	Mur E	BON ETAT	Fr3:Amiante détecté (Chrysotile)	ZPSO
Cuisine	R+8	Colle plinthe	Colle grise non séparable + matériau compact gris hétérogène non séparable	52LAE0801P011	Mur F	BON ETAT	Fr3:Amiante détecté (Chrysotile)	ZPSO

PIECE	ETAGE	ELEMENTS	DESCRIPTIF LABORATOIRE	Echantillon	REPERAGE	ETAT	RESULTAT	METHODE
Cuisine	R+8	Colle plinthe	Colle grise non séparable + matériau compact gris hétérogène non séparable	52LAE0801P01 1	Mur H	BON ETAT	Fr3:Amiante détecté (Chrysotile)	ZPSO
Salle de bains et WC	R+8	Colle plinthe	Colle grise non séparable + matériau compact gris hétérogène non séparable	52LAE0801P01 1	Mur A	BON ETAT	Fr3:Amiante détecté (Chrysotile)	ZPSO
Salle de bains et WC	R+8	Colle plinthe	Colle grise non séparable + matériau compact gris hétérogène non séparable	52LAE0801P01 1	Mur B	BON ETAT	Fr3:Amiante détecté (Chrysotile)	ZPSO
Salle de bains et WC	R+8	Colle plinthe	Colle grise non séparable + matériau compact gris hétérogène non séparable	52LAE0801P01 1	Mur C	BON ETAT	Fr3:Amiante détecté (Chrysotile)	ZPSO
Salle de bains et WC	R+8	Colle plinthe	Colle grise non séparable + matériau compact gris hétérogène non séparable	52LAE0801P01 1	Mur D	BON ETAT	Fr3:Amiante détecté (Chrysotile)	ZPSO

JP : Jugement Personnel, ZPSO : Zone présentant des similitudes d'Ouvrage

LA LISTE DES MATERIAUX OU PRODUITS CONTENANT DE L'AMIANTE, APRES ANALYSE

PIECE	ETAGE	ELEMENTS	DESCRIPTIF LABORATOIRE	Echantillon	REPERAGE	ETAT	RESULTAT
Séjour	R+8	Revêtement souple	Dalle dure cassante grise	52LAE0801P002	Sol	DEGRADATION TOTALE	Fr2:Amiante détecté (Chrysotile)
Séjour	R+8	Revêtement souple	Colle bitumineuse noire	52LAE0801P002	Sol	DEGRADATION TOTALE	Fr3:Amiante détecté (Chrysotile)
Séjour	R+8	Enduit béton	Peintures multiples en vrac non séparable + enduit plâtreux blanc en vrac non séparable	52LAE0801P003	Plafond	BON ETAT	Présence de fibres d'amiante (*)

PIECE	ETAGE	ELEMENTS	DESCRIPTIF LABORATOIRE	Echantillon	REPERAGE	ETAT	RESULTAT
Salle de bains et WC	R+8	Enduit béton	Peintures multiples non séparable + enduit plâtreux blanc non séparable	52LAE0801P007	Plafond	DEGRADATION PARTIELLE	Amiante détecté (Trémolite)
Cuisine	R+8	Colle plinthe	Colle grise non séparable + matériau compact gris hétérogène non séparable	52LAE0801P011	Mur G	BON ETAT	Fr3:Amiante détecté (Chrysotile)

JP : Jugement Personnel, ZPSO : Zone présentant des similitudes d'Ouvrage

LA LISTE DES MATERIAUX SUSCEPTIBLES DE CONTENIR DE L'AMIANTE, MAIS N'EN CONTENANT PAS.

PIECE	ETAGE	ELEMENTS	DESCRIPTIF LABORATOIRE	Echantillon	REPERAGE	ETAT	RESULTAT	METHODE
Chambre	R+8	Enduit béton	Peinture en vrac non séparable + enduit plâtreux blanc en vrac non séparable + matériau gris en faible quantité non séparable	52LAE0801P001	Mur B	BON ETAT	Amiante non détecté	RESULTAT ANALYSE
Chambre	R+8	Enduit béton	Peinture en vrac non séparable + enduit plâtreux blanc en vrac non séparable + matériau gris en faible quantité non séparable	52LAE0801P001	Mur A	BON ETAT	Amiante non détecté	ZPSO
Chambre	R+8	Enduit béton	Peinture en vrac non séparable + enduit plâtreux blanc en vrac non séparable + matériau gris en faible quantité non séparable	52LAE0801P001	Mur C	BON ETAT	Amiante non détecté	ZPSO

PIECE	ETAGE	ELEMENTS	DESCRIPTIF LABORATOIRE	Echantillon	REPERAGE	ETAT	RESULTAT	METHODE
Chambre	R+8	Enduit béton	Peinture en vrac non séparable + enduit plâtreux blanc en vrac non séparable + matériau gris en faible quantité non séparable	52LAE0801P001	Mur D	BON ETAT	Amiante non détecté	ZPSO
Débarra	R+8	Enduit béton	Peinture en vrac non séparable + enduit plâtreux blanc en vrac non séparable + matériau gris en faible quantité non séparable	52LAE0801P001	Mur B	BON ETAT	Amiante non détecté	ZPSO
Entrée	R+8	Enduit béton	Peinture en vrac non séparable + enduit plâtreux blanc en vrac non séparable + matériau gris en faible quantité non séparable	52LAE0801P001	Mur D	BON ETAT	Amiante non détecté	ZPSO
Placard	R+8	Enduit béton	Peinture en vrac non séparable + enduit plâtreux blanc en vrac non séparable + matériau gris en faible quantité non séparable	52LAE0801P001	Mur B	BON ETAT	Amiante non détecté	ZPSO
Placard	R+8	Enduit béton	Peinture en vrac non séparable + enduit plâtreux blanc en vrac non séparable + matériau gris en faible quantité non séparable	52LAE0801P001	Mur C	BON ETAT	Amiante non détecté	ZPSO

PIECE	ETAGE	ELEMENTS	DESCRIPTIF LABORATOIRE	Echantillon	REPERAGE	ETAT	RESULTAT	METHODE
Placard 2	R+8	Enduit béton	Peinture en vrac non séparable + enduit plâtreux blanc en vrac non séparable + matériau gris en faible quantité non séparable	52LAE0801P001	Mur A	BON ETAT	Amiante non détecté	ZPSO
Placard 2	R+8	Enduit béton	Peinture en vrac non séparable + enduit plâtreux blanc en vrac non séparable + matériau gris en faible quantité non séparable	52LAE0801P001	Mur B	BON ETAT	Amiante non détecté	ZPSO
Placard 2	R+8	Enduit béton	Peinture en vrac non séparable + enduit plâtreux blanc en vrac non séparable + matériau gris en faible quantité non séparable	52LAE0801P001	Mur C	BON ETAT	Amiante non détecté	ZPSO
Séjour	R+8	Enduit béton	Peinture en vrac non séparable + enduit plâtreux blanc en vrac non séparable + matériau gris en faible quantité non séparable	52LAE0801P001	Mur A	BON ETAT	Amiante non détecté	ZPSO
Séjour	R+8	Enduit béton	Peinture en vrac non séparable + enduit plâtreux blanc en vrac non séparable + matériau gris en faible quantité non séparable	52LAE0801P001	Mur B	BON ETAT	Amiante non détecté	ZPSO

PIECE	ETAGE	ELEMENTS	DESCRIPTIF LABORATOIRE	Echantillon	REPERAGE	ETAT	RESULTAT	METHODE
Séjour	R+8	Enduit béton	Peinture en vrac non séparable + enduit plâtreux blanc en vrac non séparable + matériau gris en faible quantité non séparable	52LAE0801P001	Mur C	BON ETAT	Amiante non détecté	ZPSO
Séjour	R+8	Enduit béton	Peinture en vrac non séparable + enduit plâtreux blanc en vrac non séparable + matériau gris en faible quantité non séparable	52LAE0801P001	Mur D	BON ETAT	Amiante non détecté	ZPSO
Séjour	R+8	Enduit béton	Peinture en vrac non séparable + enduit plâtreux blanc en vrac non séparable + matériau gris en faible quantité non séparable	52LAE0801P001	Mur E	BON ETAT	Amiante non détecté	ZPSO
Séjour	R+8	Revêtement souple	Revêtement souple marron	52LAE0801P002	Sol	DEGRADATION TOTALE	Fr1:Amiante non détecté	RESULTAT ANALYSE
Séjour	R+8	Revêtement souple	Matériau compact gris hétérogène	52LAE0801P002	Sol	DEGRADATION TOTALE	Fr4:Amiante non détecté	RESULTAT ANALYSE
Chambre	R+8	Revêtement souple	Revêtement souple marron	52LAE0801P002	Sol	DEGRADATION TOTALE	Fr1:Amiante non détecté	ZPSO
Chambre	R+8	Revêtement souple	Matériau compact gris hétérogène	52LAE0801P002	Sol	DEGRADATION TOTALE	Fr4:Amiante non détecté	ZPSO
Débarra	R+8	Revêtement souple	Revêtement souple marron	52LAE0801P002	Sol	DEGRADATION TOTALE	Fr1:Amiante non détecté	ZPSO
Débarra	R+8	Revêtement souple	Matériau compact gris hétérogène	52LAE0801P002	Sol	DEGRADATION TOTALE	Fr4:Amiante non détecté	ZPSO

PIECE	ETAGE	ELEMENTS	DESCRIPTIF LABORATOIRE	Echantillon	REPERAGE	ETAT	RESULTAT	METHODE
Entrée	R+8	Revêtement souple	Revêtement souple marron	52LAE0801P002	Sol	DEGRADATION TOTALE	Fr1:Amiante non détecté	ZPSO
Entrée	R+8	Revêtement souple	Matériau compact gris hétérogène	52LAE0801P002	Sol	DEGRADATION TOTALE	Fr4:Amiante non détecté	ZPSO
Placard 2	R+8	Revêtement souple	Revêtement souple marron	52LAE0801P002	Sol	DEGRADATION TOTALE	Fr1:Amiante non détecté	ZPSO
Placard 2	R+8	Revêtement souple	Matériau compact gris hétérogène	52LAE0801P002	Sol	DEGRADATION TOTALE	Fr4:Amiante non détecté	ZPSO
Entrée	R+8	Enduit ciment	Peinture en vrac non séparable + enduit plâtreux blanc en vrac non séparable + matériau gris en vrac hétérogène non séparable	52LAE0801P004	Mur C	BON ETAT	Amiante non détecté	RESULTAT ANALYSE
Débarra s	R+8	Enduit ciment	Peinture en vrac non séparable + enduit plâtreux blanc en vrac non séparable + matériau gris en vrac hétérogène non séparable	52LAE0801P004	Mur A	BON ETAT	Amiante non détecté	ZPSO
Débarra s	R+8	Enduit ciment	Peinture en vrac non séparable + enduit plâtreux blanc en vrac non séparable + matériau gris en vrac hétérogène non séparable	52LAE0801P004	Mur C	BON ETAT	Amiante non détecté	ZPSO

PIECE	ETAGE	ELEMENTS	DESCRIPTIF LABORATOIRE	Echantillon	REPERAGE	ETAT	RESULTAT	METHODE
Débarra s	R+8	Enduit ciment	Peinture en vrac non séparable + enduit plâtreux blanc en vrac non séparable + matériau gris en vrac hétérogène non séparable	52LAE0801P00 4	Mur D	BON ETAT	Amiante non détecté	ZPSO
Entrée	R+8	Enduit ciment	Peinture en vrac non séparable + enduit plâtreux blanc en vrac non séparable + matériau gris en vrac hétérogène non séparable	52LAE0801P00 4	Mur A	BON ETAT	Amiante non détecté	ZPSO
Entrée	R+8	Enduit ciment	Peinture en vrac non séparable + enduit plâtreux blanc en vrac non séparable + matériau gris en vrac hétérogène non séparable	52LAE0801P00 4	Mur B	BON ETAT	Amiante non détecté	ZPSO
Placard	R+8	Enduit ciment	Peinture en vrac non séparable + enduit plâtreux blanc en vrac non séparable + matériau gris en vrac hétérogène non séparable	52LAE0801P00 4	Mur A	BON ETAT	Amiante non détecté	ZPSO
Placard	R+8	Enduit ciment	Peinture en vrac non séparable + enduit plâtreux blanc en vrac non séparable + matériau gris en vrac hétérogène non séparable	52LAE0801P00 4	Mur D	BON ETAT	Amiante non détecté	ZPSO

PIECE	ETAGE	ELEMENTS	DESCRIPTIF LABORATOIRE	Echantillon	REPERAGE	ETAT	RESULTAT	METHODE
Placard 2	R+8	Enduit ciment	Peinture en vrac non séparable + enduit plâtreux blanc en vrac non séparable + matériau gris en vrac hétérogène non séparable	52LAE0801P004	Mur D	BON ETAT	Amiante non détecté	ZPSO
Séjour	R+8	Enduit ciment	Peinture en vrac non séparable + enduit plâtreux blanc en vrac non séparable + matériau gris en vrac hétérogène non séparable	52LAE0801P004	Mur F	BON ETAT	Amiante non détecté	ZPSO
Salle de bains et WC	R+8	Enduit ciment	Peintures multiples en vrac non séparable + toile fibreuse blanche non séparable + enduit gris en vrac hétérogène non séparable	52LAE0801P005	Mur D	BON ETAT	Amiante non détecté	RESULTAT ANALYSE
Cuisine	R+8	Enduit ciment	Peintures multiples en vrac non séparable + toile fibreuse blanche non séparable + enduit gris en vrac hétérogène non séparable	52LAE0801P005	Mur B	BON ETAT	Amiante non détecté	ZPSO

PIECE	ETAGE	ELEMENTS	DESCRIPTIF LABORATOIRE	Echantillon	REPERAGE	ETAT	RESULTAT	METHODE
Cuisine	R+8	Enduit ciment	Peintures multiples en vrac non séparable + toile fibreuse blanche non séparable + enduit gris en vrac hétérogène non séparable	52LAE0801P005	Mur C	BON ETAT	Amiante non détecté	ZPSO
Cuisine	R+8	Enduit ciment	Peintures multiples en vrac non séparable + toile fibreuse blanche non séparable + enduit gris en vrac hétérogène non séparable	52LAE0801P005	Mur G	BON ETAT	Amiante non détecté	ZPSO
Cuisine	R+8	Enduit ciment	Peintures multiples en vrac non séparable + toile fibreuse blanche non séparable + enduit gris en vrac hétérogène non séparable	52LAE0801P005	Mur H	BON ETAT	Amiante non détecté	ZPSO
Salle de bains et WC	R+8	Enduit ciment	Peintures multiples en vrac non séparable + toile fibreuse blanche non séparable + enduit gris en vrac hétérogène non séparable	52LAE0801P005	Mur C	BON ETAT	Amiante non détecté	ZPSO
Salle de bains et WC	R+8	Revêtement souple	Revêtement souple beige	52LAE0801P006	Sol	DEGRADATION PARTIELLE	Fr1:Amiante non détecté	RESULTAT ANALYSE

PIECE	ETAGE	ELEMENTS	DESCRIPTIF LABORATOIRE	Echantillon	REPERAGE	ETAT	RESULTAT	METHODE
Salle de bains et WC	R+8	Revêtement souple	Colle polymère jaune en faible quantité non séparable + peinture non séparable	52LAE0801P006	Sol	DEGRADATION PARTIELLE	Fr2:Amiante non détecté	RESULTAT ANALYSE
Salle de bains et WC	R+8	Revêtement souple	Revêtement souple beige et gris	52LAE0801P006	Sol	DEGRADATION PARTIELLE	Fr3:Amiante non détecté	RESULTAT ANALYSE
Salle de bains et WC	R+8	Revêtement souple	Colle polymère jaune en faible quantité non séparable + joint cassant gris non séparable + colle grise en faible quantité non séparable + matériau gris en vrac hétérogène	52LAE0801P006	Sol	DEGRADATION PARTIELLE	Fr4:Amiante non détecté	RESULTAT ANALYSE
Salle de bains et WC	R+8	Revêtement souple	Carrelage	52LAE0801P006	Sol	DEGRADATION PARTIELLE	Fr5:Amiante non détecté	RESULTAT ANALYSE
Salle de bains et WC	R+8	Colle faïence	Carrelage	52LAE0801P008	Mur B	BON ETAT	Fr1:Amiante non détecté	RESULTAT ANALYSE
Salle de bains et WC	R+8	Colle faïence	Colle beige + peinture non séparable + matériau gris en faible quantité non séparable	52LAE0801P008	Mur B	BON ETAT	Fr2:Amiante non détecté	RESULTAT ANALYSE
Salle de bains et WC	R+8	Colle faïence	Carrelage	52LAE0801P008	Mur A	BON ETAT	Fr1:Amiante non détecté	ZPSO
Salle de bains et WC	R+8	Colle faïence	Colle beige + peinture non séparable + matériau gris en faible quantité non séparable	52LAE0801P008	Mur A	BON ETAT	Fr2:Amiante non détecté	ZPSO
Placard	R+8	Revêtement souple	Revêtement souple beige	52LAE0801P009	Sol	DEGRADATION PARTIELLE	Fr1:Amiante non détecté	RESULTAT ANALYSE

PIECE	ETAGE	ELEMENTS	DESCRIPTIF LABORATOIRE	Echantillon	REPERAGE	ETAT	RESULTAT	METHODE
Placard	R+8	Revêtement souple	Colle polymère jaune	52LAE0801P009	Sol	DEGRADATION PARTIELLE	Fr2:Amiante non détecté	RESULTAT ANALYSE
Placard	R+8	Revêtement souple	Carrelage	52LAE0801P009	Sol	DEGRADATION PARTIELLE	Fr3:Amiante non détecté	RESULTAT ANALYSE
Placard	R+8	Revêtement souple	Colle grise non séparable + matériau compact gris hétérogène	52LAE0801P009	Sol	DEGRADATION PARTIELLE	Fr4:Amiante non détecté	RESULTAT ANALYSE
Cuisine	R+8	Revêtement souple	Revêtement souple beige	52LAE0801P009	Sol	DEGRADATION PARTIELLE	Fr1:Amiante non détecté	ZPSO
Cuisine	R+8	Revêtement souple	Colle polymère jaune	52LAE0801P009	Sol	DEGRADATION PARTIELLE	Fr2:Amiante non détecté	ZPSO
Cuisine	R+8	Revêtement souple	Carrelage	52LAE0801P009	Sol	DEGRADATION PARTIELLE	Fr3:Amiante non détecté	ZPSO
Cuisine	R+8	Revêtement souple	Colle grise non séparable + matériau compact gris hétérogène	52LAE0801P009	Sol	DEGRADATION PARTIELLE	Fr4:Amiante non détecté	ZPSO
Cuisine	R+8	Enduit béton	Peinture non séparable + toile fibreuse blanche non séparable + enduit plâtreux blanc en faible quantité non séparable + matériau gris en faible quantité non séparable	52LAE0801P010	Mur E	BON ETAT	Amiante non détecté	RESULTAT ANALYSE

PIECE	ETAGE	ELEMENTS	DESCRIPTIF LABORATOIRE	Echantillon	REPERAGE	ETAT	RESULTAT	METHODE
Cuisine	R+8	Enduit béton	Peinture non séparable + toile fibreuse blanche non séparable + enduit plâtreux blanc en faible quantité non séparable + matériau gris en faible quantité non séparable	52LAE0801P010	Mur A	BON ETAT	Amiante non détecté	ZPSO
Cuisine	R+8	Enduit béton	Peinture non séparable + toile fibreuse blanche non séparable + enduit plâtreux blanc en faible quantité non séparable + matériau gris en faible quantité non séparable	52LAE0801P010	Mur D	BON ETAT	Amiante non détecté	ZPSO
Cuisine	R+8	Enduit béton	Peinture non séparable + toile fibreuse blanche non séparable + enduit plâtreux blanc en faible quantité non séparable + matériau gris en faible quantité non séparable	52LAE0801P010	Mur F	BON ETAT	Amiante non détecté	ZPSO

PIECE	ETAGE	ELEMENTS	DESCRIPTIF LABORATOIRE	Echantillon	REPERAGE	ETAT	RESULTAT	METHODE
Salle de bains et WC	R+8	Enduit béton	Peinture non séparable + toile fibreuse blanche non séparable + enduit plâtreux blanc en faible quantité non séparable + matériau gris en faible quantité non séparable	52LAE0801P010	Mur A	BON ETAT	Amiante non détecté	ZPSO
Salle de bains et WC	R+8	Enduit béton	Peinture non séparable + toile fibreuse blanche non séparable + enduit plâtreux blanc en faible quantité non séparable + matériau gris en faible quantité non séparable	52LAE0801P010	Mur B	BON ETAT	Amiante non détecté	ZPSO
Cuisine	R+8	Colle plinthe	Peinture	52LAE0801P011	Mur G	BON ETAT	Fr1:Amiante non détecté	RESULTAT ANALYSE
Cuisine	R+8	Colle plinthe	Carrelage	52LAE0801P011	Mur G	BON ETAT	Fr2:Amiante non détecté	RESULTAT ANALYSE
Cuisine	R+8	Colle plinthe	Peinture	52LAE0801P011	Mur A	BON ETAT	Fr1:Amiante non détecté	ZPSO
Cuisine	R+8	Colle plinthe	Carrelage	52LAE0801P011	Mur A	BON ETAT	Fr2:Amiante non détecté	ZPSO
Cuisine	R+8	Colle plinthe	Peinture	52LAE0801P011	Mur B	BON ETAT	Fr1:Amiante non détecté	ZPSO
Cuisine	R+8	Colle plinthe	Carrelage	52LAE0801P011	Mur B	BON ETAT	Fr2:Amiante non détecté	ZPSO
Cuisine	R+8	Colle plinthe	Peinture	52LAE0801P011	Mur C	BON ETAT	Fr1:Amiante non détecté	ZPSO
Cuisine	R+8	Colle plinthe	Carrelage	52LAE0801P011	Mur C	BON ETAT	Fr2:Amiante non détecté	ZPSO

PIECE	ETAGE	ELEMENTS	DESCRIPTIF LABORATOIRE	Echantillon	REPERAGE	ETAT	RESULTAT	METHODE
Cuisine	R+8	Colle plinthe	Peinture	52LAE0801P01 1	Mur D	BON ETAT	Fr1:Amiante non détecté	ZPSO
Cuisine	R+8	Colle plinthe	Carrelage	52LAE0801P01 1	Mur D	BON ETAT	Fr2:Amiante non détecté	ZPSO
Cuisine	R+8	Colle plinthe	Peinture	52LAE0801P01 1	Mur E	BON ETAT	Fr1:Amiante non détecté	ZPSO
Cuisine	R+8	Colle plinthe	Carrelage	52LAE0801P01 1	Mur E	BON ETAT	Fr2:Amiante non détecté	ZPSO
Cuisine	R+8	Colle plinthe	Peinture	52LAE0801P01 1	Mur F	BON ETAT	Fr1:Amiante non détecté	ZPSO
Cuisine	R+8	Colle plinthe	Carrelage	52LAE0801P01 1	Mur F	BON ETAT	Fr2:Amiante non détecté	ZPSO
Cuisine	R+8	Colle plinthe	Peinture	52LAE0801P01 1	Mur H	BON ETAT	Fr1:Amiante non détecté	ZPSO
Cuisine	R+8	Colle plinthe	Carrelage	52LAE0801P01 1	Mur H	BON ETAT	Fr2:Amiante non détecté	ZPSO
Salle de bains et WC	R+8	Colle plinthe	Peinture	52LAE0801P01 1	Mur A	BON ETAT	Fr1:Amiante non détecté	ZPSO
Salle de bains et WC	R+8	Colle plinthe	Carrelage	52LAE0801P01 1	Mur A	BON ETAT	Fr2:Amiante non détecté	ZPSO
Salle de bains et WC	R+8	Colle plinthe	Peinture	52LAE0801P01 1	Mur B	BON ETAT	Fr1:Amiante non détecté	ZPSO
Salle de bains et WC	R+8	Colle plinthe	Carrelage	52LAE0801P01 1	Mur B	BON ETAT	Fr2:Amiante non détecté	ZPSO
Salle de bains et WC	R+8	Colle plinthe	Peinture	52LAE0801P01 1	Mur C	BON ETAT	Fr1:Amiante non détecté	ZPSO
Salle de bains et WC	R+8	Colle plinthe	Carrelage	52LAE0801P01 1	Mur C	BON ETAT	Fr2:Amiante non détecté	ZPSO
Salle de bains et WC	R+8	Colle plinthe	Peinture	52LAE0801P01 1	Mur D	BON ETAT	Fr1:Amiante non détecté	ZPSO
Salle de bains et WC	R+8	Colle plinthe	Carrelage	52LAE0801P01 1	Mur D	BON ETAT	Fr2:Amiante non détecté	ZPSO

PIECE	ETAGE	ELEMENTS	DESCRIPTIF LABORATOIRE	Echantillon	REPERAGE	ETAT	RESULTAT	METHODE
Cuisine	R+8	Colle faïence	Carrelage	52LAE0801P01 2	Mur F	BON ETAT	Fr1:Amiante non détecté	RESULTAT ANALYSE
Cuisine	R+8	Colle faïence	Colle beige + peinture non séparable + couche plâtreuse blanche non séparable + matériau gris hétérogène non séparable	52LAE0801P01 2	Mur F	BON ETAT	Fr2:Amiante non détecté	RESULTAT ANALYSE
Cuisine	R+8	Colle faïence	Carrelage	52LAE0801P01 2	Mur E	BON ETAT	Fr1:Amiante non détecté	ZPSO
Cuisine	R+8	Colle faïence	Colle beige + peinture non séparable + couche plâtreuse blanche non séparable + matériau gris hétérogène non séparable	52LAE0801P01 2	Mur E	BON ETAT	Fr2:Amiante non détecté	ZPSO
Cuisine	R+8	Revêtement bitumineux	Matériau bitumineux noir avec couche souple	52LAE0801P01 3	Sous évier	BON ETAT	Amiante non détecté	RESULTAT ANALYSE

JP : Jugement Personnel, ZPSO : Zone présentant des similitudes d'Ouvrage

ANNEXE 1 – PHOTOS DES ELEMENTS AMIANTES ET/OU NON AMIANTES

PRELEVEMENT : 52LAE0801P001			
NOM DU CLIENT	NUMERO DU DOSSIER		PIECE OU LOCAL
HABITAT 77-OPH DE SEINE ET MARNE	52LAE0801 10/12/2019		Chambre (R+8)
ELEMENT	DESCRIPTIF DU LABORATOIRE	DATE DE PRELEVEMENT	NOM DE L'OPERATEUR
Enduit béton	Peinture en vrac non séparable + enduit plâtreux blanc en vrac non séparable + matériau gris en faible quantité non séparable	10/12/2019	JULIEN Mickaël
LOCALISATION		RESULTAT	
Mur B		Amiante non détecté	
EMPLACEMENT			
			

PRELEVEMENT : 52LAE0801P002			
NOM DU CLIENT	NUMERO DU DOSSIER		PIECE OU LOCAL
HABITAT 77-OPH DE SEINE ET MARNE	52LAE0801 10/12/2019		Séjour (R+8)
ELEMENT	DESCRIPTIF DU LABORATOIRE	DATE DE PRELEVEMENT	NOM DE L'OPERATEUR
Revêtement souple	Revêtement souple marron	10/12/2019	JULIEN Mickaël
LOCALISATION		RESULTAT	
Sol		Fr1:Amiante non détecté	
EMPLACEMENT			
			

PRELEVEMENT : 52LAE0801P002			
NOM DU CLIENT	NUMERO DU DOSSIER	PIECE OU LOCAL	
HABITAT 77-OPH DE SEINE ET MARNE	52LAE0801 10/12/2019	Séjour (R+8)	
ELEMENT	DESCRIPTIF DU LABORATOIRE	DATE DE PRELEVEMENT	NOM DE L'OPERATEUR
Revêtement souple	Dalle dure cassante grise	10/12/2019	JULIEN Mickaël
LOCALISATION		RESULTAT	
Sol		Fr2:Amiante détecté (Chrysotile)	

EMPLACEMENT



PRELEVEMENT : 52LAE0801P002			
NOM DU CLIENT	NUMERO DU DOSSIER	PIECE OU LOCAL	
HABITAT 77-OPH DE SEINE ET MARNE	52LAE0801 10/12/2019	Séjour (R+8)	
ELEMENT	DESCRIPTIF DU LABORATOIRE	DATE DE PRELEVEMENT	NOM DE L'OPERATEUR
Revêtement souple	Colle bitumineuse noire	10/12/2019	JULIEN Mickaël
LOCALISATION		RESULTAT	
Sol		Fr3:Amiante détecté (Chrysotile)	

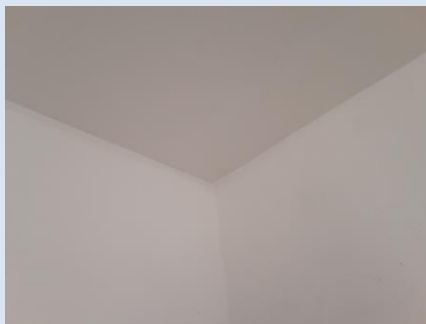
EMPLACEMENT



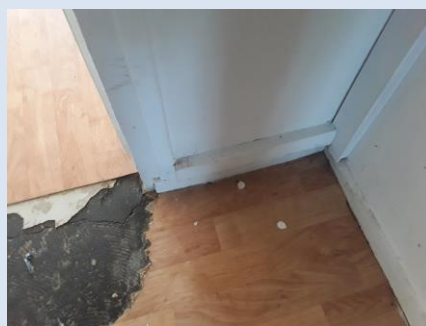
PRELEVEMENT : 52LAE0801P002			
NOM DU CLIENT	NUMERO DU DOSSIER	PIECE OU LOCAL	
HABITAT 77-OPH DE SEINE ET MARNE	52LAE0801 10/12/2019	Séjour (R+8)	
ELEMENT	DESCRIPTIF DU LABORATOIRE	DATE DE PRELEVEMENT	NOM DE L'OPERATEUR
Revêtement souple	Matériau compact gris hétérogène	10/12/2019	JULIEN Mickaël
LOCALISATION		RESULTAT	
Sol		Fr4:Amiante non détecté	

EMPLACEMENT


PRELEVEMENT : 52LAE0801P003			
NOM DU CLIENT	NUMERO DU DOSSIER	PIECE OU LOCAL	
HABITAT 77-OPH DE SEINE ET MARNE	52LAE0801 10/12/2019	Séjour (R+8)	
ELEMENT	DESCRIPTIF DU LABORATOIRE	DATE DE PRELEVEMENT	NOM DE L'OPERATEUR
Enduit béton	Peintures multiples en vrac non séparable + enduit plâtreux blanc en vrac non séparable	10/12/2019	JULIEN Mickaël
LOCALISATION		RESULTAT	
Plafond		Présence de fibres d'amiante (*)	

EMPLACEMENT


PRELEVEMENT : 52LAE0801P004			
NOM DU CLIENT	NUMERO DU DOSSIER	PIECE OU LOCAL	
HABITAT 77-OPH DE SEINE ET MARNE	52LAE0801 10/12/2019	Entrée (R+8)	
ELEMENT	DESCRIPTIF DU LABORATOIRE	DATE DE PRELEVEMENT	NOM DE L'OPERATEUR
Enduit ciment	Peinture en vrac non séparable + enduit plâtreux blanc en vrac non séparable + matériau gris en vrac hétérogène non séparable	10/12/2019	JULIEN Mickaël
LOCALISATION		RESULTAT	
Mur C		Amiante non détecté	

EMPLACEMENT


PRELEVEMENT : 52LAE0801P005			
NOM DU CLIENT	NUMERO DU DOSSIER	PIECE OU LOCAL	
HABITAT 77-OPH DE SEINE ET MARNE	52LAE0801 10/12/2019	Salle de bains et WC (R+8)	
ELEMENT	DESCRIPTIF DU LABORATOIRE	DATE DE PRELEVEMENT	NOM DE L'OPERATEUR
Enduit ciment	Peintures multiples en vrac non séparable + toile fibreuse blanche non séparable + enduit gris en vrac hétérogène non séparable	10/12/2019	JULIEN Mickaël
LOCALISATION		RESULTAT	
Mur D		Amiante non détecté	

EMPLACEMENT


PRELEVEMENT : 52LAE0801P006			
NOM DU CLIENT	NUMERO DU DOSSIER	PIECE OU LOCAL	
HABITAT 77-OPH DE SEINE ET MARNE	52LAE0801 10/12/2019	Salle de bains et WC (R+8)	
ELEMENT	DESCRIPTIF DU LABORATOIRE	DATE DE PRELEVEMENT	NOM DE L'OPERATEUR
Revêtement souple	Revêtement souple beige	10/12/2019	JULIEN Mickaël
LOCALISATION		RESULTAT	
Sol		Fr1:Amiante non détecté	

EMPLACEMENT


PRELEVEMENT : 52LAE0801P006			
NOM DU CLIENT	NUMERO DU DOSSIER	PIECE OU LOCAL	
HABITAT 77-OPH DE SEINE ET MARNE	52LAE0801 10/12/2019	Salle de bains et WC (R+8)	
ELEMENT	DESCRIPTIF DU LABORATOIRE	DATE DE PRELEVEMENT	NOM DE L'OPERATEUR
Revêtement souple	Colle polymère jaune en faible quantité non séparable + peinture non séparable	10/12/2019	JULIEN Mickaël
LOCALISATION		RESULTAT	
Sol		Fr2:Amiante non détecté	

EMPLACEMENT


PRELEVEMENT : 52LAE0801P006			
NOM DU CLIENT	NUMERO DU DOSSIER	PIECE OU LOCAL	
HABITAT 77-OPH DE SEINE ET MARNE	52LAE0801 10/12/2019	Salle de bains et WC (R+8)	
ELEMENT	DESCRIPTIF DU LABORATOIRE	DATE DE PRELEVEMENT	NOM DE L'OPERATEUR
Revêtement souple	Revêtement souple beige et gris	10/12/2019	JULIEN Mickaël
LOCALISATION		RESULTAT	
Sol		Fr3:Amiante non détecté	

EMPLACEMENT


PRELEVEMENT : 52LAE0801P006			
NOM DU CLIENT	NUMERO DU DOSSIER	PIECE OU LOCAL	
HABITAT 77-OPH DE SEINE ET MARNE	52LAE0801 10/12/2019	Salle de bains et WC (R+8)	
ELEMENT	DESCRIPTIF DU LABORATOIRE	DATE DE PRELEVEMENT	NOM DE L'OPERATEUR
Revêtement souple	Colle polymère jaune en faible quantité non séparable + joint cassant gris non séparable + colle grise en faible quantité non séparable + matériau gris en vrac hétérogène	10/12/2019	JULIEN Mickaël
LOCALISATION		RESULTAT	
Sol		Fr4:Amiante non détecté	

EMPLACEMENT


PRELEVEMENT : 52LAE0801P006			
NOM DU CLIENT	NUMERO DU DOSSIER	PIECE OU LOCAL	
HABITAT 77-OPH DE SEINE ET MARNE	52LAE0801 10/12/2019	Salle de bains et WC (R+8)	
ELEMENT	DESCRIPTIF DU LABORATOIRE	DATE DE PRELEVEMENT	NOM DE L'OPERATEUR
Revêtement souple	Carrelage	10/12/2019	JULIEN Mickaël
LOCALISATION		RESULTAT	
Sol		Fr5:Amiante non détecté	

EMPLACEMENT



PRELEVEMENT : 52LAE0801P007			
NOM DU CLIENT	NUMERO DU DOSSIER	PIECE OU LOCAL	
HABITAT 77-OPH DE SEINE ET MARNE	52LAE0801 10/12/2019	Salle de bains et WC (R+8)	
ELEMENT	DESCRIPTIF DU LABORATOIRE	DATE DE PRELEVEMENT	NOM DE L'OPERATEUR
Enduit béton	Peintures multiples non séparable + enduit plâtreux blanc non séparable	10/12/2019	JULIEN Mickaël
LOCALISATION		RESULTAT	
Plafond		Amiante détecté (Trémolite)	

EMPLACEMENT



PRELEVEMENT : 52LAE0801P008			
NOM DU CLIENT	NUMERO DU DOSSIER	PIECE OU LOCAL	
HABITAT 77-OPH DE SEINE ET MARNE	52LAE0801 10/12/2019	Salle de bains et WC (R+8)	
ELEMENT	DESCRIPTIF DU LABORATOIRE	DATE DE PRELEVEMENT	NOM DE L'OPERATEUR
Colle faïence	Carrelage	10/12/2019	JULIEN Mickaël
LOCALISATION		RESULTAT	
Mur B		Fr1:Amiante non détecté	

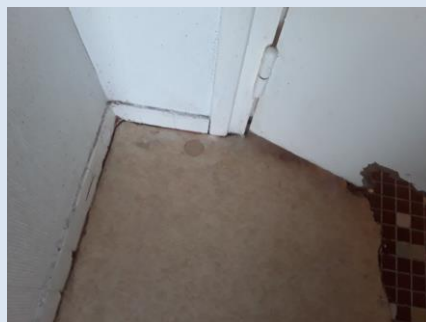
EMPLACEMENT


PRELEVEMENT : 52LAE0801P008			
NOM DU CLIENT	NUMERO DU DOSSIER	PIECE OU LOCAL	
HABITAT 77-OPH DE SEINE ET MARNE	52LAE0801 10/12/2019	Salle de bains et WC (R+8)	
ELEMENT	DESCRIPTIF DU LABORATOIRE	DATE DE PRELEVEMENT	NOM DE L'OPERATEUR
Colle faïence	Colle beige + peinture non séparable + matériau gris en faible quantité non séparable	10/12/2019	JULIEN Mickaël
LOCALISATION		RESULTAT	
Mur B		Fr2:Amiante non détecté	

EMPLACEMENT

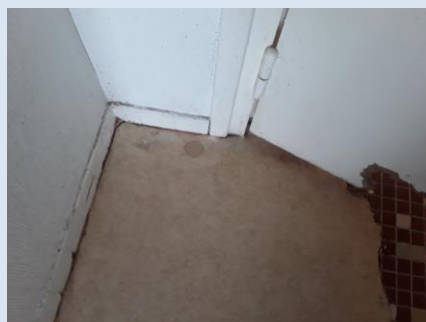

PRELEVEMENT : 52LAE0801P009			
NOM DU CLIENT	NUMERO DU DOSSIER	PIECE OU LOCAL	
HABITAT 77-OPH DE SEINE ET MARNE	52LAE0801 10/12/2019	Placard (R+8)	
ELEMENT	DESCRIPTIF DU LABORATOIRE	DATE DE PRELEVEMENT	NOM DE L'OPERATEUR
Revêtement souple	Revêtement souple beige	10/12/2019	JULIEN Mickaël
LOCALISATION		RESULTAT	
Sol		Fr1:Amiante non détecté	

EMPLACEMENT

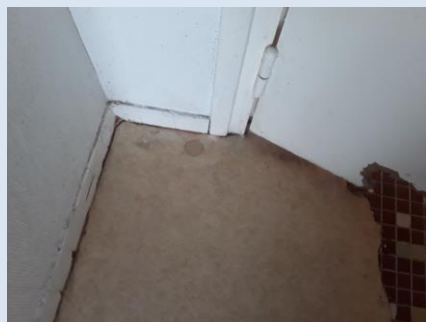


PRELEVEMENT : 52LAE0801P009			
NOM DU CLIENT	NUMERO DU DOSSIER	PIECE OU LOCAL	
HABITAT 77-OPH DE SEINE ET MARNE	52LAE0801 10/12/2019	Placard (R+8)	
ELEMENT	DESCRIPTIF DU LABORATOIRE	DATE DE PRELEVEMENT	NOM DE L'OPERATEUR
Revêtement souple	Colle polymère jaune	10/12/2019	JULIEN Mickaël
LOCALISATION		RESULTAT	
Sol		Fr2:Amiante non détecté	

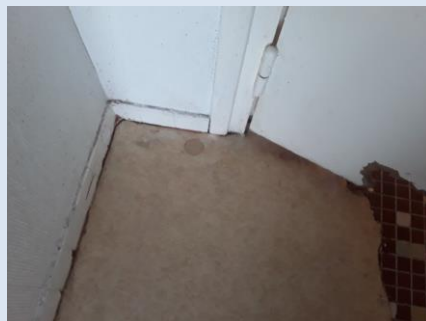
EMPLACEMENT



PRELEVEMENT : 52LAE0801P009			
NOM DU CLIENT	NUMERO DU DOSSIER	PIECE OU LOCAL	
HABITAT 77-OPH DE SEINE ET MARNE	52LAE0801 10/12/2019	Placard (R+8)	
ELEMENT	DESCRIPTIF DU LABORATOIRE	DATE DE PRELEVEMENT	NOM DE L'OPERATEUR
Revêtement souple	Carrelage	10/12/2019	JULIEN Mickaël
LOCALISATION		RESULTAT	
Sol		Fr3:Amiante non détecté	

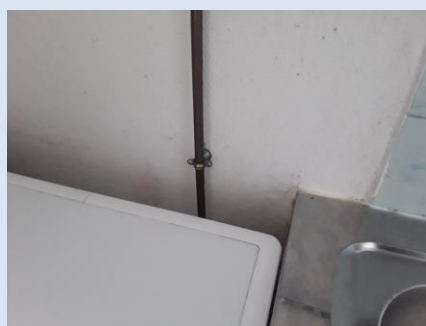
EMPLACEMENT


PRELEVEMENT : 52LAE0801P009			
NOM DU CLIENT	NUMERO DU DOSSIER	PIECE OU LOCAL	
HABITAT 77-OPH DE SEINE ET MARNE	52LAE0801 10/12/2019	Placard (R+8)	
ELEMENT	DESCRIPTIF DU LABORATOIRE	DATE DE PRELEVEMENT	NOM DE L'OPERATEUR
Revêtement souple	Colle grise non séparable + matériau compact gris hétérogène	10/12/2019	JULIEN Mickaël
LOCALISATION		RESULTAT	
Sol		Fr4:Amiante non détecté	

EMPLACEMENT


PRELEVEMENT : 52LAE0801P010			
NOM DU CLIENT	NUMERO DU DOSSIER	PIECE OU LOCAL	
HABITAT 77-OPH DE SEINE ET MARNE	52LAE0801 10/12/2019	Placard (R+8)	
ELEMENT	DESCRIPTIF DU LABORATOIRE	DATE DE PRELEVEMENT	NOM DE L'OPERATEUR
Enduit béton	Peinture non séparable + toile fibreuse blanche non séparable + enduit plâtreux blanc en faible quantité non séparable + matériau gris en faible quantité non séparable	10/12/2019	JULIEN Mickaël

LOCALISATION	RESULTAT
Mur E	Amiante non détecté

EMPLACEMENT


PRELEVEMENT : 52LAE0801P011			
NOM DU CLIENT	NUMERO DU DOSSIER	PIECE OU LOCAL	
HABITAT 77-OPH DE SEINE ET MARNE	52LAE0801 10/12/2019	Placard (R+8)	
ELEMENT	DESCRIPTIF DU LABORATOIRE	DATE DE PRELEVEMENT	NOM DE L'OPERATEUR
Colle plinthe	Peinture	10/12/2019	JULIEN Mickaël

LOCALISATION	RESULTAT
Mur G	Fr1:Amiante non détecté

EMPLACEMENT


PRELEVEMENT : 52LAE0801P011			
NOM DU CLIENT	NUMERO DU DOSSIER	PIECE OU LOCAL	
HABITAT 77-OPH DE SEINE ET MARNE	52LAE0801 10/12/2019	Placard (R+8)	
ELEMENT	DESCRIPTIF DU LABORATOIRE	DATE DE PRELEVEMENT	NOM DE L'OPERATEUR
Colle plinthe	Carrelage	10/12/2019	JULIEN Mickaël
LOCALISATION		RESULTAT	
Mur G		Fr2:Amiante non détecté	

EMPLACEMENT



PRELEVEMENT : 52LAE0801P011			
NOM DU CLIENT	NUMERO DU DOSSIER	PIECE OU LOCAL	
HABITAT 77-OPH DE SEINE ET MARNE	52LAE0801 10/12/2019	Placard (R+8)	
ELEMENT	DESCRIPTIF DU LABORATOIRE	DATE DE PRELEVEMENT	NOM DE L'OPERATEUR
Colle plinthe	Colle grise non séparable + matériau compact gris hétérogène non séparable	10/12/2019	JULIEN Mickaël
LOCALISATION		RESULTAT	
Mur G		Fr3:Amiante détecté (Chrysotile)	

EMPLACEMENT



PRELEVEMENT : 52LAE0801P012			
NOM DU CLIENT	NUMERO DU DOSSIER	PIECE OU LOCAL	
HABITAT 77-OPH DE SEINE ET MARNE	52LAE0801 10/12/2019	Placard (R+8)	
ELEMENT	DESCRIPTIF DU LABORATOIRE	DATE DE PRELEVEMENT	NOM DE L'OPERATEUR
Colle faïence	Carrelage	10/12/2019	JULIEN Mickaël
LOCALISATION		RESULTAT	
Mur F		Fr1:Amiante non détecté	

EMPLACEMENT



PRELEVEMENT : 52LAE0801P012			
NOM DU CLIENT	NUMERO DU DOSSIER	PIECE OU LOCAL	
HABITAT 77-OPH DE SEINE ET MARNE	52LAE0801 10/12/2019	Placard (R+8)	
ELEMENT	DESCRIPTIF DU LABORATOIRE	DATE DE PRELEVEMENT	NOM DE L'OPERATEUR
Colle faïence	Colle beige + peinture non séparable + couche plâtreuse blanche non séparable + matériau gris hétérogène non séparable	10/12/2019	JULIEN Mickaël
LOCALISATION		RESULTAT	
Mur F		Fr2:Amiante non détecté	

EMPLACEMENT



PRELEVEMENT : 52LAE0801P013			
NOM DU CLIENT	NUMERO DU DOSSIER	PIECE OU LOCAL	
HABITAT 77-OPH DE SEINE ET MARNE	52LAE0801 10/12/2019	Cuisine (R+8)	
ELEMENT	DESCRIPTIF DU LABORATOIRE	DATE DE PRELEVEMENT	NOM DE L'OPERATEUR
Revêtement bitumineux	Matériau bitumineux noir avec couche souple	10/12/2019	JULIEN Mickaël
LOCALISATION		RESULTAT	
Sous évier		Amiante non détecté	
EMPLACEMENT			



ANNEXE 3 – PROCES VERBAUX D'ANALYSES



Parc d'affaires Espace Performances Bât K
35760 SAINT-GREGOIRE
Tél : 02.99.35.41.41
Fax : 02.23.22.52.27
www.itga.fr

cofrac
Accréditation n° 1-5970
Liste des sites et portées
disponibles sur www.cofrac.fr
ESSAIS

L'accréditation du COFRAC atteste de la compétence des laboratoires pour les seuls essais couverts par l'accréditation qui sont identifiés par le symbole ▶

RAPPORT D'ESSAI N° IT071912-40799 EN DATE DU 23/12/2019 RECHERCHE ET IDENTIFICATION D'AMIANTE SUR UN PRELEVEMENT DE MATERIAU

Ce rapport d'essai concerne que les échantillons soumis à l'analyse tels qu'ils ont été reçus au laboratoire.

Client :

SOCOTEC DIAGNOSTIC - AGENCE VILLEPINTE
M. Mickael JULIEN
22 Avenue des Nations
93420 VILLEPINTE

Prélèvement :

Commande ITGA : IT0719-115577
Echantillon ITGA : IT071912-40799
Reçu au laboratoire le : 18/12/2019

Réf. Client : Les informations fournies par le client sont retranscrites dans le tableau ci-dessous.

Commande	52LAE0801--01
Dossier client	52LAE0801--01 - 9 Boulevard Chateaubriand - Logement 1 - ESC AE 77000 MELUN
Echantillon	52LAE0801P001 / LOGEMENTS COLLECTIFS - - - / Chambre Mur B Enduit béton
Description ITGA	Peinture en vrac / Enduit plâtreux blanc en vrac / Matériau gris en faible quantité

Préparation : Effectuée de façon à être représentative de l'échantillon

- Pour une analyse au Microscopie Electronique à Transmission Analytique (META) en fonction de la nature de la prise d'essai :
 - (1) - Broyage en milieu aqueux et récupération des particules sur grilles de microscopie (méthode interne : IT085)
 - (2) - Attaque chimique, broyage et récupération des particules sur grilles de microscopie (méthode interne : IT286)

Technique Analytique :

- Microscopie Electronique à Transmission Analytique (parties pertinentes de la norme NF X 43-050) : Morphologie, EDX et diffraction électronique
- La détection de fibres d'amiante est garantie si la teneur est supérieure ou égale à 0.1 % en masse.

Résultat :

Fraction Analysée	Technique analytique (Méthode de préparation) et date d'analyse	Résultat	Variété d'amiante	Nombre de préparations
▶ Peinture en vrac non séparable + enduit plâtreux blanc en vrac non séparable + matériau gris en faible quantité non séparable	META (1) le 21/12/2019	Amiante non détecté	---	1

Validé par : Valentin PIROT - Analyste



La reproduction de ce rapport d'essai n'est autorisée que sous sa forme intégrale ; ce rapport ne doit pas être reproduit partiellement sans l'approbation du laboratoire.
Sauf demande particulière et écrite du client, les échantillons sont conservés pendant 6 mois et les rapports pendant 2 ans.

DTA 104 rev 16

Page 1 / 1



Parc d'affaires Espace Performances Bât K
35760 SAINT-GREGOIRE
Tél : 02.99.35.41.41
Fax : 02.23.22.52.27
www.itga.fr

Accréditation n° 1-5970
Liste des sites et portées
disponibles sur www.cofrac.fr



L'accréditation du COFRAC atteste de la compétence des laboratoires pour les seuls essais couverts par l'accréditation qui sont identifiés par le symbole ▶

RAPPORT D'ESSAI N° IT071912-40800 EN DATE DU 23/12/2019
RECHERCHE ET IDENTIFICATION D'AMIANTE SUR UN PRELEVEMENT DE MATERIAU

Ce rapport d'essai ne concerne que les échantillons soumis à l'analyse tels qu'ils ont été reçus au laboratoire.

Client :

SOCOTEC DIAGNOSTIC - AGENCE VILLEPINTE
M. Mickael JULIEN
22 Avenue des Nations
93420 VILLEPINTE

Prélèvement :

Commande ITGA : IT0719-115577
Echantillon ITGA : IT071912-40800
Reçu au laboratoire le : 18/12/2019

Réf. Client : Les informations fournies par le client sont retranscrites dans le tableau ci-dessous.

Commande	52LAE0801--01
Dossier client	52LAE0801--01 - 9 Boulevard Chateaubriand - Logement 1 - ESC AE 77000 MELUN
Echantillon	52LAE0801P002 / LOGEMENTS COLLECTIFS - - - / Séjour Sol Revêtement souple
Description ITGA	Revêtement souple marron / Dalle dure cassante grise / Colle bitumineuse noire / Matériau compact gris hétérogène

Préparation : Effectuée de façon à être représentative de l'échantillon

- Pour une analyse au Microscope Optique à Lumière Polarisée (MOLP) : Prélèvement et montage adapté sur lame de microscopie
- Pour une analyse au Microscope Electronique à Transmission Analytique (META) en fonction de la nature de la prise d'essai :
 - (1) - Broyage en milieu aqueux et récupération des particules sur grilles de microscopie (méthode interne : IT085)
 - (2) - Attaque chimique, broyage et récupération des particules sur grilles de microscopie (méthode interne : IT286)

Technique Analytique :

- Microscopie Optique à Lumière Polarisée (guide HSG 248 - Appendice 2) : Morphologie et critères optiques
La détection de fibres d'amiante optiquement observables est garantie si la teneur est supérieure ou égale à 0,1 % en masse.
- Microscopie Electronique à Transmission Analytique (parties pertinentes de la norme NF X 43-050) : Morphologie, EDX et diffraction électronique
La détection de fibres d'amiante est garantie si la teneur est supérieure ou égale à 0,1 % en masse.

Résultat :

Fraction Analysée	Technique analytique (Méthode de préparation) et date d'analyse	Résultat	Variété d'amiante	Nombre de préparations
▶ Revêtement souple marron	META (1) le 23/12/2019	Amiante non détecté	---	1
▶ Dalle dure cassante grise	META (2) le 21/12/2019	Présence de fibres d'amiante	Chrysotile	1
▶ Colle bitumineuse noire	MOLP le 20/12/2019	Présence de fibres d'amiante	Chrysotile	1
▶ Matériau compact gris hétérogène	META (1) le 23/12/2019	Amiante non détecté	---	1

Validé par : Valentin PIROT - Analyste



La reproduction de ce rapport d'essai n'est autorisée que sous sa forme intégrale ; ce rapport ne doit pas être reproduit partiellement sans l'approbation du laboratoire. Sauf demande particulière et écrite du client, les échantillons sont conservés pendant 6 mois et les rapports pendant 2 ans.



Parc d'affaires Espace Performances Bât K
 35760 SAINT-GREGOIRE
 Tél : 02.99.35.41.41
 Fax : 02.23.22.52.27
 www.itga.fr

Accréditation n° 1-5970
 Liste des sites et portées
 disponibles sur www.cofrac.fr



L'accréditation du COFRAC atteste de la compétence des laboratoires pour les seuls essais couverts par l'accréditation qui sont identifiés par le symbole ▶

RAPPORT D'ESSAI N° IT071912-40801 EN DATE DU 23/12/2019
RECHERCHE ET IDENTIFICATION D'AMIANTE SUR UN PRELEVEMENT DE MATERIAU

Ce rapport d'essai ne concerne que les échantillons soumis à l'analyse tels qu'ils ont été reçus au laboratoire.

Client :

SOCOTEC DIAGNOSTIC - AGENCE VILLEPINTE
 M. Mickael JULIEN
 22 Avenue des Nations
 93420 VILLEPINTE

Prélèvement :

Commande ITGA : IT0719-115577
 Echantillon ITGA : IT071912-40801
 Reçu au laboratoire le : 18/12/2019

Réf. Client : Les informations fournies par le client sont retranscrites dans le tableau ci-dessous.

Commande	52LAE0801--01
Dossier client	52LAE0801--01 - 9 Boulevard Chateaubriand - Logement 1 - ESC AE 77000 MELUN
Echantillon	52LAE0801P003 / LOGEMENTS COLLECTIFS - - - / Séjour Plafond Enduit béton
Description ITGA	Peintures multiples en vrac / Enduit plâtreux blanc en vrac

Préparation : Effectuée de façon à être représentative de l'échantillon

- Pour une analyse au Microscopie Electronique à Transmission Analytique (META) en fonction de la nature de la prise d'essai :
 - (1)- Broyage en milieu aqueux et récupération des particules sur grilles de microscopie (méthode interne : IT085)
 - (2)- Attaque chimique, broyage et récupération des particules sur grilles de microscopie (méthode interne : IT286)

Technique Analytique :

- Microscopie Electronique à Transmission Analytique (parties pertinentes de la norme NF X 43-050) : Morphologie, EDX et diffraction électronique

La détection de fibres d'amiante est garantie si la teneur est supérieure ou égale à 0.1 % en masse.

Résultat :

Fraction Analysée	Technique analytique (Méthode de préparation) et date d'analyse	Résultat	Variété d'amiante	Nombre de préparations
▶ Peintures multiples en vrac non séparable + enduit plâtreux blanc en vrac non séparable	META (1) le 23/12/2019	Présence de fibres d'amiante (*)	Trémolite	4

(*) Seules quelques fibres d'amiante ont été détectées

Validé par : Valentin PIROT - Analyste



La reproduction de ce rapport d'essai n'est autorisée que sous sa forme intégrale ; ce rapport ne doit pas être reproduit partiellement sans l'approbation du laboratoire. Sauf demande particulière et écrite du client, les échantillons sont conservés pendant 6 mois et les rapports pendant 2 ans.

DTA 164 rev 16

Page 1 / 1



Parc d'affaires Espace Performances Bât K
35760 SAINT-GREGOIRE
Tél : 02.99.35.41.41
Fax : 02.23.22.52.27
www.itga.fr

Accréditation n° 1-5970
Liste des sites et portées
disponibles sur www.cofrac.fr



L'accréditation du COFRAC atteste de la compétence des laboratoires pour les seuls essais couverts par l'accréditation qui sont identifiés par le symbole ▶

RAPPORT D'ESSAI N° IT071912-40802 EN DATE DU 23/12/2019
RECHERCHE ET IDENTIFICATION D'AMIANTE SUR UN PRELEVEMENT DE MATERIAU

Ce rapport d'essai ne concerne que les échantillons soumis à l'analyse tels qu'ils ont été reçus au laboratoire.

Client :

SOCOTEC DIAGNOSTIC - AGENCE VILLEPINTE
M. Mickael JULIEN
22 Avenue des Nations
93420 VILLEPINTE

Prélèvement :

Commande ITGA : IT0719-115577
Echantillon ITGA : IT071912-40802
Reçu au laboratoire le : 18/12/2019

Réf. Client : Les informations fournies par le client sont retranscrites dans le tableau ci-dessous.

Commande	52LAE0801--01
Dossier client	52LAE0801--01 - 9 Boulevard Chateaubriand - Logement 1 - ESC AE 77000 MELUN
Echantillon	52LAE0801P004 / LOGEMENTS COLLECTIFS - - - / Entrée Mur C Enduit ciment
Description ITGA	Peinture en vrac / Enduit plâtreux blanc en vrac / Matériau gris en vrac hétérogène

Préparation : Effectuée de façon à être représentative de l'échantillon

- Pour une analyse au Microscope Electronique à Transmission Analytique (META) en fonction de la nature de la prise d'essai :
 - (1)- Broyage en milieu aqueux et récupération des particules sur grilles de microscopie (méthode interne : IT085)
 - (2)- Attaque chimique, broyage et récupération des particules sur grilles de microscopie (méthode interne : IT286)

Technique Analytique :

- Microscopie Electronique à Transmission Analytique (parties pertinentes de la norme NF X 43-050) : Morphologie, EDX et diffraction électronique

La détection de fibres d'amiante est garantie si la teneur est supérieure ou égale à 0.1 % en masse.

Résultat :

Fraction Analysée	Technique analytique (Méthode de préparation) et date d'analyse	Résultat	Variété d'amiante	Nombre de préparations
▶ Peinture en vrac non séparable + enduit plâtreux blanc en vrac non séparable + matériau gris en vrac hétérogène non séparable	META (1) le 21/12/2019	Amiante non détecté	---	1

Validé par : Valentin PIROT - Analyste





Parc d'affaires Espace Performances Bât K
35760 SAINT-GREGOIRE
Tél : 02.99.35.41.41
Fax : 02.23.22.52.27
www.itga.fr

Accréditation n° 1-5970
Liste des sites et portées
disponibles sur www.cofrac.fr



L'accréditation du COFRAC atteste de la compétence des laboratoires pour les seuls essais couverts par l'accréditation qui sont identifiés par le symbole ▶

RAPPORT D'ESSAI N° IT071912-40803 EN DATE DU 23/12/2019
RECHERCHE ET IDENTIFICATION D'AMIANTE SUR UN PRELEVEMENT DE MATERIAU

Ce rapport d'essai ne concerne que les échantillons soumis à l'analyse tels qu'ils ont été reçus au laboratoire.

Client :
SOCOTEC DIAGNOSTIC - AGENCE VILLEPINTE
M. Mickael JULIEN
22 Avenue des Nations
93420 VILLEPINTE

Prélèvement :
Commande ITGA : IT0719-115577
Echantillon ITGA : IT071912-40803
Reçu au laboratoire le : 18/12/2019

Réf. Client : Les informations fournies par le client sont retranscrites dans le tableau ci-dessous.

Commande	52LAE0801--01
Dossier client	52LAE0801--01 - 9 Boulevard Chateaubriand - Logement 1 - ESC AE 77000 MELUN
Echantillon	52LAE0801P005 / LOGEMENTS COLLECTIFS - - - / Salle de bains et WC Mur D Enduit ciment
Description ITGA	Peintures multiples en vrac / Toile fibreuse blanche / Enduit gris en vrac hétérogène

Préparation : Effectuée de façon à être représentative de l'échantillon
- Pour une analyse au Microscopie Electronique à Transmission Analytique (META) en fonction de la nature de la prise d'essai :
(1)- Broyage en milieu aqueux et récupération des particules sur grilles de microscopie (méthode interne : IT085)
(2)- Attaque chimique, broyage et récupération des particules sur grilles de microscopie (méthode interne : IT286)

Technique Analytique :
- Microscopie Electronique à Transmission Analytique (parties pertinentes de la norme NF X 43-050) : Morphologie, EDX et diffraction électronique
La détection de fibres d'amiante est garantie si la teneur est supérieure ou égale à 0.1 % en masse.

Résultat :

Fraction Analysée	Technique analytique (Méthode de préparation) et date d'analyse	Résultat	Variété d'amiante	Nombre de préparations
▶ Peintures multiples en vrac non séparable + toile fibreuse blanche non séparable + enduit gris en vrac hétérogène non séparable	META (1) le 23/12/2019	Amiante non détecté	---	2

Validé par : Valentin PIROT - Analyste



RAPPORT D'ESSAI N° IT071912-40804 EN DATE DU 23/12/2019
RECHERCHE ET IDENTIFICATION D'AMIANTE SUR UN PRELEVEMENT DE MATERIAU

Validé par : Valentin PIROT - Analyste



La reproduction de ce rapport d'essai n'est autorisée que sous sa forme intégrale : ce rapport ne doit pas être reproduit partiellement sans l'approbation du laboratoire.
Sauf demande particulière et écrite du client, les échantillons sont conservés pendant 6 mois et les rapports pendant 2 ans.

DTA 164 rev 16

Page 2 / 2



Parc d'affaires Espace Performances Bât K
35760 SAINT-GREGOIRE
Tél : 02.99.35.41.41
Fax : 02.23.22.52.27
www.itga.fr

Accréditation n° 1-5970
Liste des sites et portées
disponibles sur www.cofrac.fr



L'accréditation du COFRAC atteste de la compétence des laboratoires pour les seuls essais couverts par l'accréditation qui sont identifiés par le symbole ▶

RAPPORT D'ESSAI N° IT071912-40805 EN DATE DU 23/12/2019
RECHERCHE ET IDENTIFICATION D'AMIANTE SUR UN PRELEVEMENT DE MATERIAU

Ce rapport d'essai ne concerne que les échantillons soumis à l'analyse tels qu'ils ont été reçus au laboratoire.

Client :

SOCOTEC DIAGNOSTIC - AGENCE VILLEPINTE
M. Mickael JULIEN
22 Avenue des Nations
93420 VILLEPINTE

Prélèvement :

Commande ITGA : IT0719-115577
Echantillon ITGA : IT071912-40805
Reçu au laboratoire le : 18/12/2019

Réf. Client : Les informations fournies par le client sont retranscrites dans le tableau ci-dessous.

Commande	52LAE0801--01
Dossier client	52LAE0801--01 - 9 Boulevard Chateaubriand - Logement 1 - ESC AE 77000 MELUN
Echantillon	52LAE0801P007 / LOGEMENTS COLLECTIFS - - - / Salle de bains et WC Plafond Enduit béton
Description ITGA	Peintures multiples / Enduit plâtreux blanc

Préparation : Effectuée de façon à être représentative de l'échantillon

- Pour une analyse au Microscopie Electronique à Transmission Analytique (META) en fonction de la nature de la prise d'essai :
 - (1)- Broyage en milieu aqueux et récupération des particules sur grilles de microscopie (méthode interne : IT085)
 - (2)- Attaque chimique, broyage et récupération des particules sur grilles de microscopie (méthode interne : IT286)

Technique Analytique :

- Microscopie Electronique à Transmission Analytique (parties pertinentes de la norme NF X 43-050) : Morphologie, EDX et diffraction électronique

La détection de fibres d'amiante est garantie si la teneur est supérieure ou égale à 0.1 % en masse.

Résultat :

Fraction Analysée	Technique analytique (Méthode de préparation) et date d'analyse	Résultat	Variété d'amiante	Nombre de préparations
▶ Peintures multiples non séparable + enduit plâtreux blanc non séparable	META (1) le 23/12/2019	Présence de fibres d'amiante	Trémolite	2

Validé par : Valentin PIROT - Analyste





Parc d'affaires Espace Performances Bât K
35760 SAINT-GREGOIRE
Tél : 02.99.35.41.41
Fax : 02.23.22.52.27
www.itga.fr

Accréditation n° 1-5970
Liste des sites et portées
disponibles sur www.cofrac.fr



L'accréditation du COFRAC atteste de la compétence des laboratoires pour les seuls essais couverts par l'accréditation qui sont identifiés par le symbole ▶

RAPPORT D'ESSAI N° IT071912-40806 EN DATE DU 23/12/2019
RECHERCHE ET IDENTIFICATION D'AMIANTE SUR UN PRELEVEMENT DE MATERIAU

Ce rapport d'essai ne concerne que les échantillons soumis à l'analyse tels qu'ils ont été reçus au laboratoire.

Client :

SOCOTEC DIAGNOSTIC - AGENCE VILLEPINTE
M. Mickael JULIEN
22 Avenue des Nations
93420 VILLEPINTE

Prélèvement :

Commande ITGA : IT0719-115577
Echantillon ITGA : IT071912-40806
Reçu au laboratoire le : 18/12/2019

Réf. Client : Les informations fournies par le client sont retranscrites dans le tableau ci-dessous.

Commande	52LAE0801--01
Dossier client	52LAE0801--01 - 9 Boulevard Chateaubriand - Logement 1 - ESC AE 77000 MELUN
Echantillon	52LAE0801P008 / LOGEMENTS COLLECTIFS - - - / Salle de bains et WC Mur B Colle faïence
Description ITGA	Carrelage / Colle beige / Peinture / Matériau gris en faible quantité

Préparation : Effectuée de façon à être représentative de l'échantillon

- Pour une analyse au Microscopie Electronique à Transmission Analytique (META) en fonction de la nature de la prise d'essai :
 - (1)- Broyage en milieu aqueux et récupération des particules sur grilles de microscopie (méthode interne : IT085)
 - (2)- Attaque chimique, broyage et récupération des particules sur grilles de microscopie (méthode interne : IT286)

Technique Analytique :

- Microscopie Electronique à Transmission Analytique (parties pertinentes de la norme NF X 43-050) : Morphologie, EDX et diffraction électronique

La détection de fibres d'amiante est garantie si la teneur est supérieure ou égale à 0.1 % en masse.

Résultat :

Fraction Analysée	Technique analytique (Méthode de préparation) et date d'analyse	Résultat	Variété d'amiante	Nombre de préparations
▶ Carrelage	META (1) le 20/12/2019	Amiante non détecté	---	1
▶ Colle beige + peinture non séparable + matériau gris en faible quantité non séparable	META (1) le 20/12/2019	Amiante non détecté	---	1

Validé par : Valentin PIROT - Analyste





Parc d'affaires Espace Performances Bât K
35760 SAINT-GREGOIRE
Tél : 02.99.35.41.41
Fax : 02.23.22.52.27
www.itga.fr

Accréditation n° 1-5970
Liste des sites et portées
disponibles sur www.cofrac.fr



L'accréditation du COFRAC atteste de la compétence des laboratoires pour les seuls essais couverts par l'accréditation qui sont identifiés par le symbole ▶

RAPPORT D'ESSAI N° IT071912-40807 EN DATE DU 23/12/2019
RECHERCHE ET IDENTIFICATION D'AMIANTE SUR UN PRELEVEMENT DE MATERIAU

Ce rapport d'essai ne concerne que les échantillons soumis à l'analyse tels qu'ils ont été reçus au laboratoire.

Client :

SOCOTEC DIAGNOSTIC - AGENCE VILLEPINTE
M. Mickael JULIEN
22 Avenue des Nations
93420 VILLEPINTE

Prélèvement :

Commande ITGA : IT0719-115577
Echantillon ITGA : IT071912-40807
Reçu au laboratoire le : 18/12/2019

Réf. Client : Les informations fournies par le client sont retranscrites dans le tableau ci-dessous.

Commande	52LAE0801--01
Dossier client	52LAE0801--01 - 9 Boulevard Chateaubriand - Logement 1 - ESC AE 77000 MELUN
Echantillon	52LAE0801P009 / LOGEMENTS COLLECTIFS - - - / Placard Sol Revêtement souple
Description ITGA	Revêtement souple beige / Colle polymère jaune / Carrelage / Colle grise / Matériau compact gris hétérogène

Préparation : Effectuée de façon à être représentative de l'échantillon

- Pour une analyse au Microscope Electronique à Transmission Analytique (META) en fonction de la nature de la prise d'essai :

- (1)- Broyage en milieu aqueux et récupération des particules sur grilles de microscopie (méthode interne : IT085)
- (2)- Attaque chimique, broyage et récupération des particules sur grilles de microscopie (méthode interne : IT286)

Technique Analytique :

- Microscopie Electronique à Transmission Analytique (parties pertinentes de la norme NF X 43-050) : Morphologie, EDX et diffraction électronique

La détection de fibres d'amiante est garantie si la teneur est supérieure ou égale à 0.1 % en masse.

Résultat :

Fraction Analysée	Technique analytique (Méthode de préparation) et date d'analyse	Résultat	Variété d'amiante	Nombre de préparations
▶ Revêtement souple beige	META (1) le 23/12/2019	Amiante non détecté	---	1
▶ Colle polymère jaune	META (2) le 21/12/2019	Amiante non détecté	---	1
▶ Carrelage	META (1) le 23/12/2019	Amiante non détecté	---	1
▶ Colle grise non séparable + matériau compact gris hétérogène	META (1) le 23/12/2019	Amiante non détecté	---	1

Validé par : Valentin PIROT - Analyste



La reproduction de ce rapport d'essai n'est autorisée que sous sa forme intégrale ; ce rapport ne doit pas être reproduit partiellement sans l'approbation du laboratoire. Sauf demande particulière et écrite du client, les échantillons sont conservés pendant 6 mois et les rapports pendant 2 ans.

DTA 164 rev 16

Page 1 / 1



Parc d'affaires Espace Performances Bât K
35760 SAINT-GREGOIRE
Tél : 02.99.35.41.41
Fax : 02.23.22.52.27
www.itga.fr

Accréditation n° 1-5970
Liste des sites et portées
disponibles sur www.cofrac.fr



L'accréditation du COFRAC atteste de la compétence des laboratoires pour les seuls essais couverts par l'accréditation qui sont identifiés par le symbole ▶

RAPPORT D'ESSAI N° IT071912-40808 EN DATE DU 23/12/2019
RECHERCHE ET IDENTIFICATION D'AMIANTE SUR UN PRELEVEMENT DE MATERIAU

Ce rapport d'essai ne concerne que les échantillons soumis à l'analyse tels qu'ils ont été reçus au laboratoire.

Client :

SOCOTEC DIAGNOSTIC - AGENCE VILLEPINTE
M. Mickael JULIEN
22 Avenue des Nations
93420 VILLEPINTE

Prélèvement :

Commande ITGA : IT0719-115577
Echantillon ITGA : IT071912-40808
Reçu au laboratoire le : 18/12/2019

Réf. Client : Les informations fournies par le client sont retranscrites dans le tableau ci-dessous.

Commande	52LAE0801--01
Dossier client	52LAE0801--01 - 9 Boulevard Chateaubriand - Logement 1 - ESC AE 77000 MELUN
Echantillon	52LAE0801P010 / LOGEMENTS COLLECTIFS - - - / Placard Mur E Enduit béton
Description ITGA	Peinture / Toile fibreuse blanche / Enduit plâtreux blanc en faible quantité / Matériau gris en faible quantité

Préparation : Effectuée de façon à être représentative de l'échantillon

- Pour une analyse au Microscopie Electronique à Transmission Analytique (META) en fonction de la nature de la prise d'essai :
 - (1)- Broyage en milieu aqueux et récupération des particules sur grilles de microscopie (méthode interne : IT085)
 - (2)- Attaque chimique, broyage et récupération des particules sur grilles de microscopie (méthode interne : IT286)

Technique Analytique :

- Microscopie Electronique à Transmission Analytique (parties pertinentes de la norme NF X 43-050) : Morphologie, EDX et diffraction électronique

La détection de fibres d'amiante est garantie si la teneur est supérieure ou égale à 0.1 % en masse.

Résultat :

Fraction Analysée	Technique analytique (Méthode de préparation) et date d'analyse	Résultat	Variété d'amiante	Nombre de préparations
▶ Peinture non séparable + toile fibreuse blanche non séparable + enduit plâtreux blanc en faible quantité non séparable + matériau gris en faible quantité non séparable	META (1) le 21/12/2019	Amiante non détecté	---	1

Validé par : Valentin PIROT - Analyste





Parc d'affaires Espace Performances Bât K
35760 SAINT-GREGOIRE
Tél : 02.99.35.41.41
Fax : 02.23.22.52.27
www.itga.fr

Accréditation n° 1-5970
Liste des sites et portées
disponibles sur www.cofrac.fr



L'accréditation du COFRAC atteste de la compétence des laboratoires pour les seuls essais couverts par l'accréditation qui sont identifiés par le symbole ▶

RAPPORT D'ESSAI N° IT071912-40809 EN DATE DU 23/12/2019
RECHERCHE ET IDENTIFICATION D'AMIANTE SUR UN PRELEVEMENT DE MATERIAU

Ce rapport d'essai ne concerne que les échantillons soumis à l'analyse tels qu'ils ont été reçus au laboratoire.

Client :

SOCOTEC DIAGNOSTIC - AGENCE VILLEPINTE
M. Mickael JULIEN
22 Avenue des Nations
93420 VILLEPINTE

Prélèvement :

Commande ITGA : IT0719-115577
Echantillon ITGA : IT071912-40809
Reçu au laboratoire le : 18/12/2019

Réf. Client : Les informations fournies par le client sont retranscrites dans le tableau ci-dessous.

Commande	52LAE0801--01
Dossier client	52LAE0801--01 - 9 Boulevard Chateaubriand - Logement 1 - ESC AE 77000 MELUN
Echantillon	52LAE0801P011 / LOGEMENTS COLLECTIFS - - - / Placard Mur G Colle plinthe
Description ITGA	Peinture / Carrelage / Colle grise / Matériau compact gris hétérogène

Préparation : Effectuée de façon à être représentative de l'échantillon

- Pour une analyse au Microscopie Electronique à Transmission Analytique (META) en fonction de la nature de la prise d'essai :
 - (1)- Broyage en milieu aqueux et récupération des particules sur grilles de microscopie (méthode interne : IT085)
 - (2)- Attaque chimique, broyage et récupération des particules sur grilles de microscopie (méthode interne : IT286)

Technique Analytique :

- Microscopie Electronique à Transmission Analytique (parties pertinentes de la norme NF X 43-050) : Morphologie, EDX et diffraction électronique

La détection de fibres d'amiante est garantie si la teneur est supérieure ou égale à 0.1 % en masse.

Résultat :

Fraction Analysée	Technique analytique (Méthode de préparation) et date d'analyse	Résultat	Variété d'amiante	Nombre de préparations
▶ Peinture	META (1) le 23/12/2019	Amiante non détecté	---	1
▶ Carrelage	META (1) le 23/12/2019	Amiante non détecté	---	1
▶ Colle grise non séparable + matériau compact gris hétérogène non séparable	META (1) le 23/12/2019	Présence de fibres d'amiante	Chrysotile	1

Validé par : Valentin PIROT - Analyste



La reproduction de ce rapport d'essai n'est autorisée que sous sa forme intégrale ; ce rapport ne doit pas être reproduit partiellement sans l'approbation du laboratoire. Sauf demande particulière et écrite du client, les échantillons sont conservés pendant 6 mois et les rapports pendant 2 ans.

DTA 164 rev 16

Page 1 / 1



Parc d'affaires Espace Performances Bât K
35760 SAINT-GREGOIRE
Tél : 02.99.35.41.41
Fax : 02.23.22.52.27
www.itga.fr

Accréditation n° 1-5970
Liste des sites et portées
disponibles sur www.cofrac.fr



L'accréditation du COFRAC atteste de la compétence des laboratoires pour les seuls essais couverts par l'accréditation qui sont identifiés par le symbole ▶

RAPPORT D'ESSAI N° IT071912-40810 EN DATE DU 23/12/2019
RECHERCHE ET IDENTIFICATION D'AMIANTE SUR UN PRELEVEMENT DE MATERIAU

Ce rapport d'essai ne concerne que les échantillons soumis à l'analyse tels qu'ils ont été reçus au laboratoire.

Client :

SOCOTEC DIAGNOSTIC - AGENCE VILLEPINTE
M. Mickael JULIEN
22 Avenue des Nations
93420 VILLEPINTE

Prélèvement :

Commande ITGA : IT0719-115577
Echantillon ITGA : IT071912-40810
Reçu au laboratoire le : 18/12/2019

Réf. Client : Les informations fournies par le client sont retranscrites dans le tableau ci-dessous.

Commande	52LAE0801--01
Dossier client	52LAE0801--01 - 9 Boulevard Chateaubriand - Logement 1 - ESC AE 77000 MELUN
Echantillon	52LAE0801P012 / LOGEMENTS COLLECTIFS - - - / Placard Mur F Colle faïence
Description ITGA	Carrelage / Colle beige / Peinture / Couche plâtrée blanche / Matériau gris hétérogène

Préparation : Effectuée de façon à être représentative de l'échantillon

- Pour une analyse au Microscopie Electronique à Transmission Analytique (META) en fonction de la nature de la prise d'essai :
 - (1)- Broyage en milieu aqueux et récupération des particules sur grilles de microscopie (méthode interne : IT085)
 - (2)- Attaque chimique, broyage et récupération des particules sur grilles de microscopie (méthode interne : IT286)

Technique Analytique :

- Microscopie Electronique à Transmission Analytique (parties pertinentes de la norme NF X 43-050) : Morphologie, EDX et diffraction électronique

La détection de fibres d'amiante est garantie si la teneur est supérieure ou égale à 0.1 % en masse.

Résultat :

Fraction Analysée	Technique analytique (Méthode de préparation) et date d'analyse	Résultat	Variété d'amiante	Nombre de préparations
▶ Carrelage	META (1) le 20/12/2019	Amiante non détecté	---	1
▶ Colle beige + peinture non séparable + couche plâtrée blanche non séparable + matériau gris hétérogène non séparable	META (1) le 23/12/2019	Amiante non détecté	---	2

Validé par : Valentin PIROT - Analyste



La reproduction de ce rapport d'essai n'est autorisée que sous sa forme intégrale ; ce rapport ne doit pas être reproduit partiellement sans l'approbation du laboratoire. Sauf demande particulière et écrite du client, les échantillons sont conservés pendant 6 mois et les rapports pendant 2 ans.

DTA 164 rev 16

Page 1 / 1



Parc d'affaires Espace Performances Bât K
35760 SAINT-GREGOIRE
Tél : 02.99.35.41.41
Fax : 02.23.22.52.27
www.itga.fr



L'accréditation du COFRAC atteste de la compétence des laboratoires pour les seuls essais couverts par l'accréditation qui sont identifiés par le symbole ▶

RAPPORT D'ESSAI N° IT071912-40811 EN DATE DU 23/12/2019
RECHERCHE ET IDENTIFICATION D'AMIANTE SUR UN PRELEVEMENT DE MATERIAU

Ce rapport d'essai ne concerne que les échantillons soumis à l'analyse tels qu'ils ont été reçus au laboratoire.

Client :
SOCOTEC DIAGNOSTIC - AGENCE VILLEPINTE
M. Mickael JULIEN
22 Avenue des Nations
93420 VILLEPINTE

Prélèvement :
Commande ITGA : IT0719-115577
Echantillon ITGA : IT071912-40811
Reçu au laboratoire le : 18/12/2019

Réf. Client : Les informations fournies par le client sont retranscrites dans le tableau ci-dessous.

Commande	52LAE0801--01
Dossier client	52LAE0801--01 - 9 Boulevard Chateaubriand - Logement 1 - ESC AE 77000 MELUN
Echantillon	52LAE0801P013 / LOGEMENTS COLLECTIFS - - - / Cuisine Sous évier Revêtement bitumineux
Description ITGA	Matériau bitumineux noir avec couche souple

Préparation : Effectuée de façon à être représentative de l'échantillon
- Pour une analyse au Microscopie Electronique à Transmission Analytique (META) en fonction de la nature de la prise d'essai :
(1)- Broyage en milieu aqueux et récupération des particules sur grilles de microscopie (méthode interne : IT085)
(2)- Attaque chimique, broyage et récupération des particules sur grilles de microscopie (méthode interne : IT286)

Technique Analytique :
- Microscopie Electronique à Transmission Analytique (parties pertinentes de la norme NF X 43-050) : Morphologie, EDX et diffraction électronique
La détection de fibres d'amiante est garantie si la teneur est supérieure ou égale à 0.1 % en masse.

Résultat :

Fraction Analysée	Technique analytique (Méthode de préparation) et date d'analyse	Résultat	Variété d'amiante	Nombre de préparations
▶ Matériau bitumineux noir avec couche souple	META (2) le 23/12/2019	Amiante non détecté	---	2

Validé par : Valentin PIROT - Analyste



ATTESTATION(S)



Votre attestation Responsabilité Civile

AXA France IARD dont le siège social se situe 313, Terrasses de l'Arche 92727 Nanterre Cedex atteste que :
SOCOTEC DIAGNOSTIC, 1 rue des Dardanelles 75017 Paris

Est titulaire du contrat d'assurance n° 10158549604 ayant pris effet le 01/03/2018. Ce contrat garantit les conséquences pécuniaires de la Responsabilité civile pouvant lui incomber du fait de l'exercice des activités de **DIAGNOSTICS TECHNIQUES IMMOBILIERS** suivantes :

<p>AMIANTE : ETAT MENTIONNANT LA PRESENCE OU L'ABSENCE DE MATERIAUX CONTENANT DE L'AMIANTE DIAGNOSTIC TECHNIQUE AMIANTE DIAGNOSTIC AMIANTE PARTIES PRIVATIVES CONTROLE PERIODIQUE (AMIANTE) CONTROLE VISUEL APRES TRAVAUX (PLOMB - AMIANTE) REPERAGE AMIANTE AVANT/ APRES TRAVAUX ET DEMOLITION REPERAGE AMIANTE ET D'HAP SUR SURFACE BITUMEE ET ENROBES</p> <p>PLOMB : DIAGNOSTIC PLOMB DANS L'EAU CONSTAT DES RISQUES D'EXPOSITION AU PLOMB (CREP) DIAGNOSTIC DE RISQUE D'INTOXICATION AU PLOMB DANS LES PEINTURES (DRIPP) RECHERCHE DE PLOMB AVANT TRAVAUX / DEMOLITION</p> <p>ETAT PARASITAIRE : ETAT RELATIF A LA PRESENCE DE TERMITES ETAT PARASITAIRE (MERULES, VRILLETES, LYCTUS) INFORMATION SUR LA PRESENCE DE RISQUE DE MERULE (LOI ALUR)</p> <p>MESURES : MESURAGE LOI CARREZ ET LOI BOUTIN CALCULS DES MILLIEMES -TANTIEMES DE COPROPRIETE ET REALISATION DE PLANS ASSOCIES SELON LES TEXTES SUIVANTS : LOI 65-557 DU 10 JUILLET 1965, DECRET 67-223 DU 17 MARS 1967, DECRET 2004- 479 du 27 mai 2004 ET SUIVANTS FIXANT LE STATUT DE LA COPROPRIETE DES IMMEUBLES BATIS.</p> <p>AUTRES : ETAT DE L'INSTALLATION INTERIEURE DE GAZ ETAT DES RISQUES NATURELS, MINIERES ET TECHNOLOGIQUES (ENRNMT) DIAGNOSTIC DE PERFORMANCE ENERGETIQUE DPE INDIVIDUEL POUR MAISONS INDIVIDUELLES, APPARTEMENTS ET LOTS TERTIAIRES AFFECTES A DES IMMEUBLES A USAGE PRINCIPAL D'HABITATION, AINSI QUE LES ATTESTATIONS DE PRISE EN COMPTE DE LA REGLEMENTATION THERMIQUE.</p>	<p>ETAT DE L'INSTALLATION INTERIEURE D'ELECTRICITE. ETUDE REGLEMENTATION THERMIQUE 2005 ET 2012. DOCUMENT ETABLI A L'ISSUE DU CONTROLE DES INSTALLATIONS D'ASSAINISSEMENT NON COLLECTIF DIAGNOSTIC ASSAINISSEMENT AUTONOME ET COLLECTIF ETAT DES LIEUX LOCATIFS DIAGNOSTIC DE SECURITE PISCINE CERTIFICAT DE DECEANCE ET CERTIFICAT DE TRAVAUX DE REHABILITATION DIAGNOSTIC POUR OBTENTION DE PRET A TAUX ZERO INFILTROMETRIE-MESURES DE PERMEABILITE DU BATIMENT ET DES RESEAUX AERAIQUES THERMOGRAPHIE INFRAROUGE DIAGNOSTIC RADON : DANS TOUS TYPES DE BATIMENTS. DIAGNOSTIC DANS LE CADRE DE LA LOI SRU AVANT MISE EN COPROPRIETE DIAGNOSTIC DECHETS DE CHANTIER – ARTICLES R 111-43 A R 111-49 DU CODE DE LA CONSTRUCTION ET DE L'HABITATION DOCUMENT UNIQUE D'EVALUATION DES RISQUES COPROPRIETE - Articles L 230-2, III, R 230-1 DU CODE DU TRAVAIL DIAGNOSTIC TECHNIQUE GLOBAL (DTG) POUR LES COPROPRIETES- LOI N° 2014-366 POUR L'ACCES AU LOGEMENT ET UN URBANISME RENOVE « ALUR », A L'EXCLUSION DE MISSIONS RELEVANT D'UN PROFESSIONNEL DE LA VENTE OU DE LA LOCATION DE BIENS IMMOBILIERS. DIAGNOSTIC ACCESSIBILITE HANDICAPES EXPERTISE EN VALEUR VENALE ET LOCATIVE (SOUS RESERVE D'OBTENTION DE FORMATION) ETAT DESCRIPTIF DE DIVISION CENTRE DE FORMATION MESURES D'EMPOUSSIEREMENT AMIANTE AVEC STRATEGIE D'ECHANTILLONAGE DIAGNOSTIC QUALITE DE L'AIR INTERIEUR VERIFICATION PERIODIQUE ET INITIALE DES INSTALLATIONS ELECTRIQUES VERIFICATION PERIODIQUE ET INITIALE DES INSTALLATIONS DE GAZ VERIFICATION PERIODIQUE ET INITIALE DES ENGIS DE LEVAGE ET DE CHANTIER DIAGNOSTIC SECURITE INCENDIE CONTROLE DE SECURITE DES AIRES DE JEUX RECHERCHE DE METAUX LOURDS SUR TOUS TYPES D'OUVRAGES ET DE BÂTIMENTS</p>
---	--

La garantie Responsabilité civile professionnelle s'exerce à concurrence de 5.000.000 € par sinistre et par année d'assurance.

La présente attestation est valable du 6 SEPTEMBRE 2019 au 31 DECEMBRE 2019 et ne peut engager l'assureur au-delà des limites et conditions du contrat auquel elle se réfère.

Ce contrat permet à l'assuré de satisfaire à l'obligation d'assurance de responsabilité civile professionnelle résultant des dispositions de l'article R271-2 du Code de la Construction et de l'Habitation (décret n° 2006-1114 du 5 septembre 2006 relatif aux diagnostics techniques immobiliers) pour l'établissement des documents visés à l'article L271-4 dudit Code.

L'assuré doit être titulaire d'une certification de compétence en cours de validité délivrée par un organisme accrédité dans le domaine de la construction ou employer des salariés ou être constituée de personnes physiques qui disposent de ladite certification de compétence en cours de validité pour l'établissement des documents visés aux articles L271-4 et L134-1 du code de la Construction et de l'Habitation.
 A défaut la garantie n'est pas acquise.

Le présent document, établi par AXA, est valable jusqu'au 31 DECEMBRE 2019 sous réserve du paiement des cotisations. Il a pour objet d'attester l'existence d'un contrat. Il ne constitue toutefois pas une présomption d'application des garanties et ne peut engager AXA au-delà des clauses, conditions et limites du contrat auquel il se réfère. Les exceptions de garantie opposables au souscripteur le sont également aux bénéficiaires de l'indemnité (résiliation, nullité, règle proportionnelle, exclusions, déchéances, ...).

Toute adjonction autre que le cachet et la signature du représentant de la Société est réputée non écrite.

Fait à Le Bouscat, le 06/09/2019
 Pour la compagnie

VD ASSOCIES
 P.O. 81, Bd Pierre Pflieger
 33110 LE BOUSCAT
 RCS - 794 672 238 0845 - 03 56 70 22 20
 TEL - 05 56 70 95 75

CERTIFICAT DE COMPETENCES



Certificat de compétences Diagnostic Immobilier

N° CPDI 4129 Version 004

Je soussigné, Philippe TROYAUX, Directeur Général d'I.Cert, atteste que :

Monsieur JULIEN Mckael

Est certifié(a) selon le référentiel I.Cert dénommé CPE DI DR 01, dispositif de certification de personnes réalisant des diagnostics Immobiliers pour les missions suivantes :

Amiante sans mention	Amiante Sans Mention* Date d'effet : 01/01/2017 - Date d'expiration : 24/10/2021
DPE individuel	Diagnostic de performance énergétique sans mention : DPE individuel Date d'effet : 07/12/2016 - Date d'expiration : 06/12/2021
Electricité	Etat de l'installation intérieure électrique Date d'effet : 26/10/2016 - Date d'expiration : 25/10/2021
Gaz	Etat de l'installation intérieure gaz Date d'effet : 17/02/2017 - Date d'expiration : 16/02/2022
Plomb	Plomb : Constat du risque d'exposition au plomb Date d'effet : 23/12/2016 - Date d'expiration : 22/12/2021

En foi de quoi ce certificat est délivré, pour valoir et servir ce que de droit.
Edité à Saint-Grégoire, le 03/05/2017.



* Missions de repérage des matériaux et produits de la liste A et des matériaux et produits de la liste B et des matériaux et produits de la liste C et des matériaux et produits de la liste D dans les bâtiments autres que ceux relevant de la mention.

Missions de repérage des matériaux et produits de la liste A et des matériaux et produits de la liste B et des matériaux et produits de la liste C et des matériaux et produits de la liste D, dans des immeubles de grande hauteur (IGH), dans des immeubles de grande hauteur (IGH) et dans des immeubles de grande hauteur (IGH) et dans des immeubles de grande hauteur (IGH).

Arrêté du 21 novembre 2008 modifié définissant les critères de certification des compétences des personnes physiques exerçant des missions de constat de risque d'exposition au plomb, des diagnostics de risque d'inondation par les plombs des piscines ou des canalisations, après travaux en présence de plomb, et les critères de certification des organismes de certification - Arrêté du 25 juillet 2010 définissant les critères de certification des compétences des personnes physiques exerçant des missions de repérage, d'installation préliminaire de l'état de conservation des matériaux et produits relevant de la liste A, et d'entretien ou de réparation dans les immeubles bâtis et les critères de certification des organismes de certification - Arrêté du 23 octobre 2008 modifié définissant les critères de certification des compétences des personnes physiques réalisant l'état relatif à la performance énergétique dans les bâtiments et les critères de certification des organismes de certification - Arrêté du 18 octobre 2008 modifié définissant les critères de certification des compétences des personnes physiques réalisant le diagnostic de performance énergétique et la fabrication de plans au regard de la réglementation thermique, et les critères de certification des organismes de certification - Arrêté du 3 août 2007 modifié définissant les critères de certification des compétences des personnes physiques réalisant l'état de l'installation intérieure de gaz et les critères de certification des organismes de certification - Arrêté du 8 juillet 2008 modifié définissant les critères de certification des compétences des personnes physiques réalisant l'état de l'installation intérieure de plomb et les critères de certification des organismes de certification



I.Cert
Institut de Certification

Certification de personnes
Diagnostic Immobilier
Portée disponible sur www.icert.fr

Parc EDONIA - Bâtiment G - Rue de la Terre Victoria - 35769 Saint-Grégoire

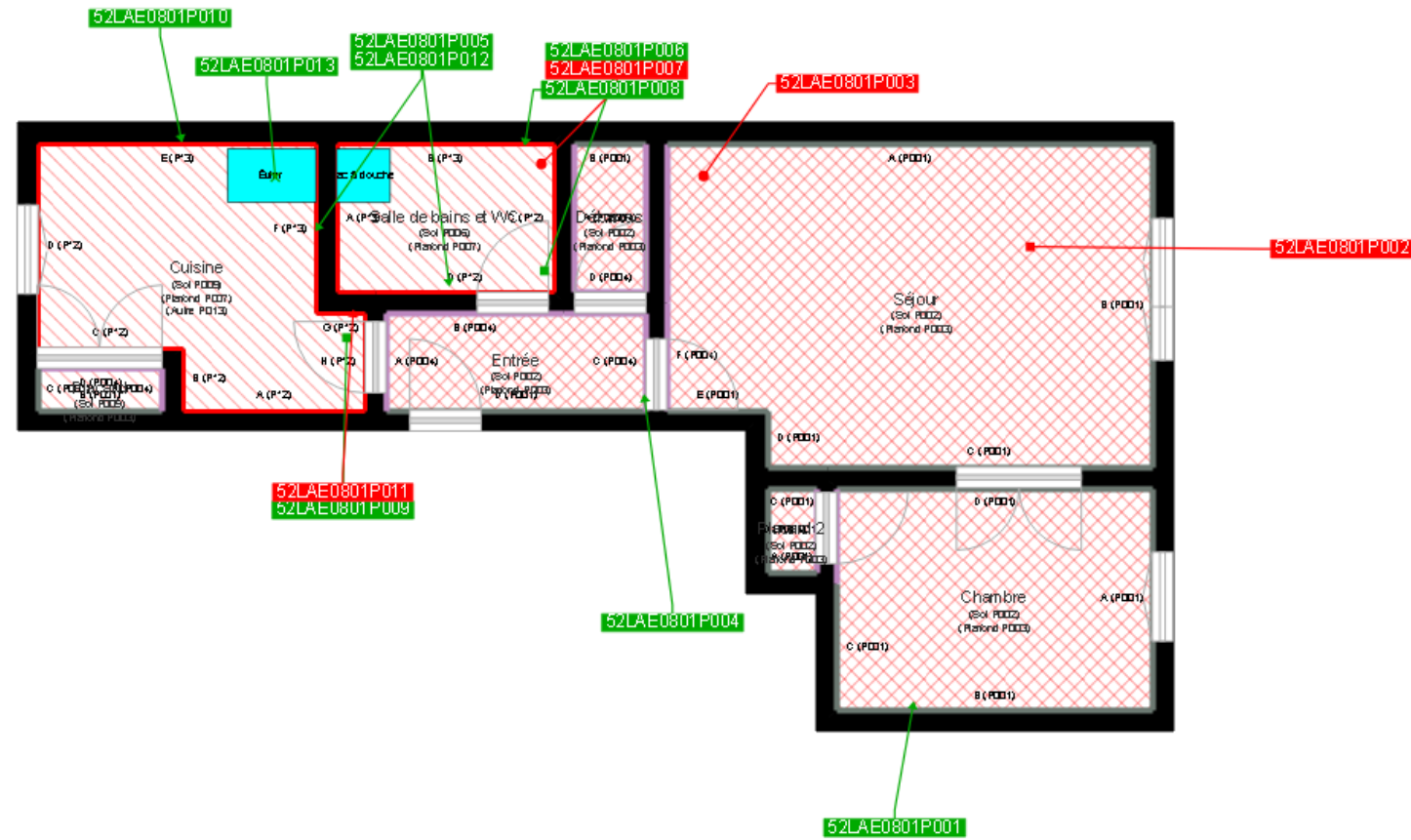


Cofrac
Certification
N° 4129
CPE DI DR 01
Diagnostic Immobilier

CPE DI DR 11 rev12

PLANCHE DE REPÉRAGE	Zone : R+8	Vue de dessus
Auteur : JULIEN Mickaël	Bien : 52LAE0801 - 9 Boulevard Chateaubriand - Logement 1 - ESC AE - R+8 77000 MELUN	Chaque support/équipement identifié a fait l'objet d'un sondage par le technicien

Apparemmement 801



	Cloisons Plaques de plâtre
	Murs Bois
	Murs Brique
	Murs périphériques / Plaques de plâtre
	Murs carreaux de plâtre
	Murs Béton / Enduit
	Murs porteurs et/ou mur de refend / Plaques de plâtre
	Murs périphériques / Doublage (plaque de plâtre + isolant)
	Torchis
	Murs Amiantés
	Murs Brique / Enduit
	Murs Brique plâtrière
	Murs Pierre
	

	Murs amiantés
	■ Prélèvements de sol amianté
	■ Prélèvements de sol non amiantés
	● Prélèvements de plafond amiantés
	● Prélèvements de plafond non amiantés
	→ Prélèvements de mur amiantés
	→ Prélèvements de mur non amiantés
	X Autres types de prélèvements amiantés
	X Autres types de prélèvements non amiantés
	/// Sols amiantés
	/// Plafonds amiantés
	⊗ Sols et plafonds amiantés
	⊕ Conduits amiantés
	⊕ Conduits non amiantés